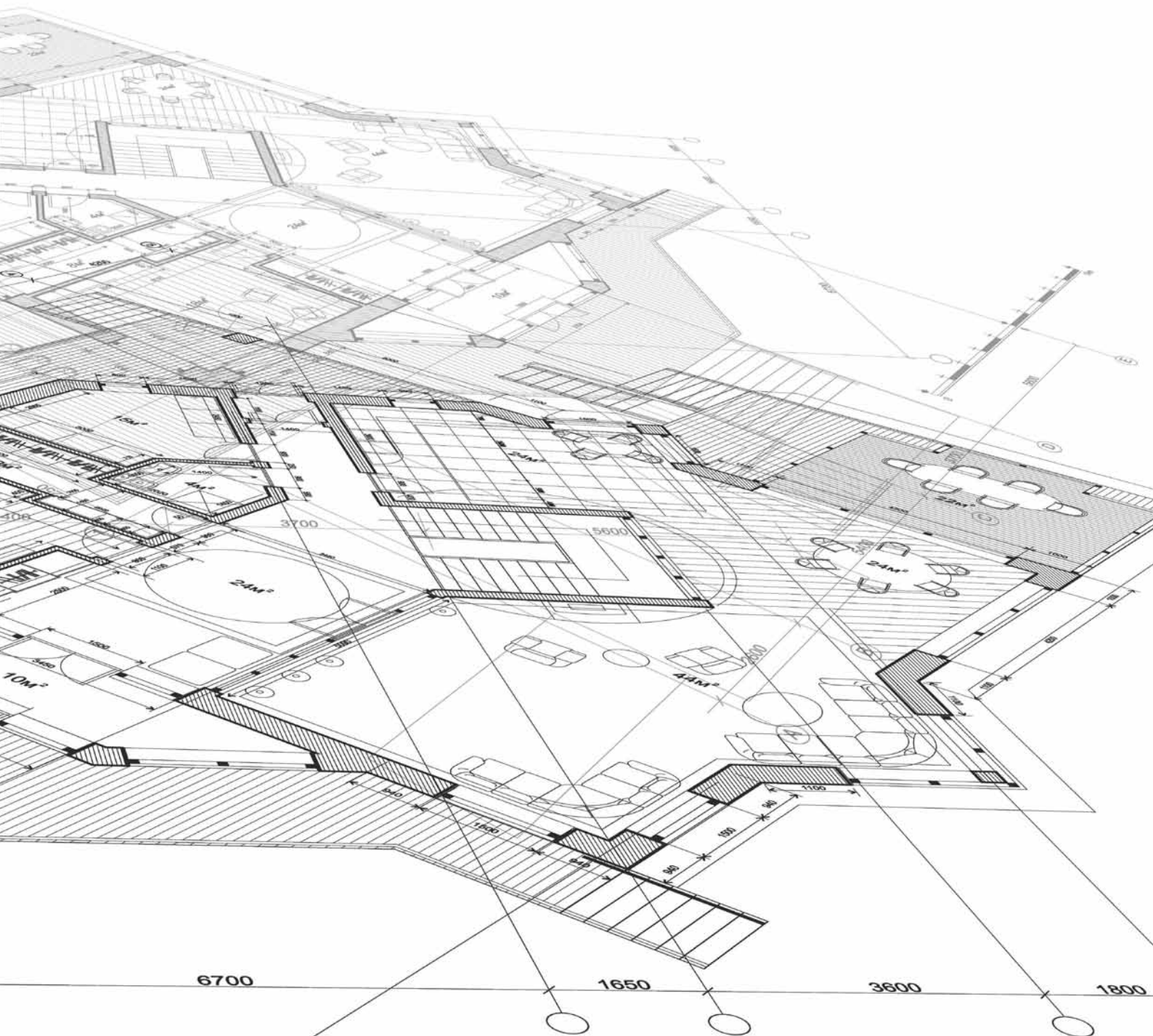




SMARTARE
BADRUM

AMA-TEXTER

FÖR BADRUMSPROJEKT MED GUSTAVSBERG



EN LEVERANTÖR – EN KONTAKT
GENOM BADRUMSPROJEKTETS ALLA FASER

AMA-TEXTER FÖR BADRUMSPROJEKT MED GUSTAVSBERG är ett komplement till vår broschyr "Badrumsprojekt med Gustavsberg".

Syftet med AMA-texterna är att underlätta projektering för såväl er beställare och konsulter, som för er entreprenörer. Gustavsberg arbetar kontinuerligt med att förbättra och underlätta arbetet för er. Tveka inte att framföra dina förbättringsförslag på AMA-texternas utformning till din kontakt eller till kundservice på Gustavsberg, info@gustavsberg.com



Kod Textförslag

PUE.11 Golvmonterade klosetter av porslin

Klosetten ska vara i vitt sanitetsporslin och utförd med:
Heltäckande kondensfri spolcistern
Tyst påfyllning
Förhöjd tryckknapp
Tydligt markerad hel- och halvspolning
Omställbar till olika spolalternativ utan ingrepp i cisternen.
Justerbar vattenanslutning
Sitthöjd 420 mm
Dold fastsättning mot golv
Glaserad under vulst
Förberedd för armstödsmonterade
Förhöjt underporslin vid cisterndelen

Fabrikat: Gustavsberg
Typ: Nautic WC 5500, dolt S-lås
Spolning: *Dubbelspolning 2/4 liter / enkelspolning 4 liter*
Tryckknapp: *Förhöjd krom / vit*
Montage: *Limmas utan skruvhål / skruvas fast*
Sits: *Standardsits / hård sits / mjukstängande*
Ytbehandling: *Std glacering / med ceramicplus*
Armstöd: Med armstöd monterad på klosett



PUC.11 Tvättställ av porslin

IS
Tvättstället ska vara i vitt sanitetsporslin och i utförande:
Förberett för montering av kommod eller specialkonsol

Fabrikat: Gustavsberg
Typ: Nautic tvättställ 5562
Mått: 620x500 mm
Bottenventil: *Förkromad silpluggventil / lyftventil / silventil / push-down*
Bräddavlopp: *Med / utan bräddavlopp*
Blandarhåll: Med blandarhåll
Ytbehandling: *Std glacering / med ceramicplus*

Möbelmontage tvättställ 5562
Kommod: A903 Nautic Tvättställsskåp, vit melamin
Spegelskåp: A402 60 Nautic spegelskåp
Handdukkrok: G2

Montage specialkonsol tvättställ 5562
Specialkonsol: Art nr GB81550001
Frontplåt: Art nr GB81556001

PVB.23 Tvättställsblandare

BL
Tvättställsblandaren ska vara försedd med:
Energiklass A enligt SS 820 000
Alltid tillgång till maxtemperatur och maxflöde
Återfjädring till komfortlägen
Justerbart komfortflöde
Justerbar komforttemperatur
Eco-start 17°C
Keramisk tätning
Typgodkänd flexibel vattenanslutning
Återströmningskydd enligt EN 1717 [AA]
Tryckklass: Testad för PN10
Ljudklass: 1 enligt SS-EN 817

Fabrikat: Gustavsberg
Typ: Nautic tvättställsblandare
Spak: *Std / RH spak*
Komfortflöde: 4 liter/min vid 300 kPa
Maxflöde: 14 liter/min vid 300 kPa

Kod Textförslag

PUB.11 Fristående badkar

Utfört i vit emaljerad stålplåt
Stabilt stativ i vitlackerad aluminium
Fötter ställbara 25 mm i höjd
Bassängdjup 42 cm
Badvattenvolym 178 l
Justerbart utrymme för rördragningar
Monterad förkromad bottenventil
Medföljande avloppsrör

Fabrikat: Gustavsberg
Typ: Rektangulärt, frontlöst badkar 1571
Mått: 1570x700 H: 510 mm
Stativ: Frontlöst stativ 1016
Badkarsvägg: LB70B, 70 cm
Halkskydd: *Med / utan antihalkbehandling*
Stöd: *Med / utan stödhandtag*



PVB.22 Badkarsblandare

BL

Badkarsblandare försedd med:
Energiklass A enligt SS 820 001
Keramisk avstängning
Kompensering för tryck- och temperaturdifferenser
Spärrknapp på temperatursidan vid 38° C
Spärrknapp på mängdsida vid sparflöde
SafeTouch, blir inte het på utsidan
Dragomkastare [HC]
Typgodkända backventiler
Återströmningsskydd enligt EN 1717 [HC]
Vridbar badkarspip med inbyggd omkastare [EB]
Tryckklass: Testad för PN10
Ljudklass: 2 enligt SS-EN 817

Fabrikat: Gustavsberg
Typ: Nautic termostatblandare med vridbar badkarspip
Vred: *Std / RH*
C-C: 160 mm
Flöde: 22 liter/min vid 300 kPa
Anslutning: Nedåt
Duschset: RSK 8218319
Blandarfäste: *För dold / synlig rördragning*

Kod Textförslag

PUB. 4 Duschkabiner och dyl.

Duschhörn med rundade slagdörrar i utförande:
6 mm härdat klart säkerhetsglas
Clear glass, smutsavstötande ytbehandling
Kromade profiler
Ställbara väggprofiler, 20 mm
Utanpåliggande rördragning möjlig
Dörrarna öppnar 180° både inåt och utåt
Stigargångjärn lyfter dörren med 5 mm vid öppning
Dörrar stängs med starka magnetlister
Medföljande svallskydd

Fabrikat: Gustavsberg
Typ: Duschhörn SQ90G
Mått: 90 x 90 cm



PVB. 21 Duschblandare

BL
Duschblandare försedd med:
Energiklass A enligt SS 820 001
Keramisk avstängning
Kompensering för tryck- och temperaturdifferenser
Spärrknapp på temperatursidan vid 38°C
Spärrknapp på mängdsida vid sparflöde
SafeTouch, blir inte het på utsidan
Typgodkända backventiler
Återströmningskydd enligt EN 1717 [EB]
Tryckklass: Testad för PN10
Ljudklass: 2 enligt SS-EN 817

Fabrikat: Gustavsberg
Typ: Nautic duschblandare termostat
Vred: *Std / RH*
C-C: 160 mm
Flöde: 22 liter/min vid 300 kPa
Anslutning: Uppåt
Duschset: RSK 8218307
Blandarfäste: *För dold / synlig rördragning*

Kod Textförslag
PUF.18 Diskbänk och disklåda av porslin

Diskbänken ska vara av keramik
och i utförande:
Vändbar med förstansade blandarhåll på båda sidor
Avställningsyta med vattenavrinning
Minimibredd på diskbänksskåp 80 cm
Färgbeständig

Fabrikat: Villeroy & Boch
Typ: Inbyggnadskbänk Condor 80
Mått: 1160x510mm
Bottenventil: Krom, för kök
Bräddavlopp: Med bräddavlopp
Blandarhåll: Med blandarhåll
Ytbehandling: Med ceramicplus



PVB.24 Disklådsblandare

BL
Disklådsblandaren ska vara försedd med:
Energiklass B enligt SS 820 000
Alltid tillgång till maxtemperatur och maxflöde
Återfjädring till komfortlägen
Justerbart komfortflöde
Justerbar komforttemperatur
Pip svängbar 110° (0° och 60° spärr ingår)
Typgodkänd flexibel vattenanslutning
Keramisk tätning
Återströmningsskydd enligt EN 1717 [AA]
Tryckklass: Testad för PN10
Ljudklass: 1 enligt SS-EN 817

Fabrikat: Gustavsberg
Typ: Nautic disklådsblandare
Pip: *Hög / låg pip*
Spak: *Std / RH spak*
Diskmaskinsavstängning: *Med / utan diskmaskinsavst.*
Komfortflöde: 4 liter/min vid 300 kPa
Maxflöde: 14 liter/min vid 300 kPa

Kod Textförslag

PUC.11 Tvättställ av porslin

TS

Tvättstället ska vara i vitt sanitetsporslin och i utförande:
Förberett för bult- och konsolmontage
Förberett för montering av pelare, kåpa eller kommod

Fabrikat: Gustavsberg

Typ: Nautic tvättställ 5556

Mått: 560x430mm

Bottenventil: *Förkromad silpluggventil / lyftventil / silventil / push-down*

Bräddavlopp: *Med / utan bräddavlopp*

Blandarhål: *Med / utan blandarhål*

Ytbehandling: *Std glacering / med ceramicplus*

Bultmontage: Bultavstånd c-c 280 mm

Konsolmontage: Konsollängd 260 mm

Möbelmontage (endast vid bultmontage)

Kommod (endast vid bultmontage): A901 Nautic Tvättställsskåp, vit melamin

Spegel: Spegel 1835



PVB.23 Tvättställsblandare

BL

Tvättställsblandaren försedd med:
Energiklass A enligt SS 820 000
Alltid tillgång till maxtemperatur och maxflöde
Återfjädring till komfortlägen
Justerbart komfortflöde
Justerbar komforttemperatur
Eco-start 17°C
Keramisk tätning
Typgodkänd flexibel vattenanslutning
Återströmningsskydd enligt EN 1717 [AA]
Tryckklass: Testad för PN10
Ljudklass: 1 enligt SS-EN 817

Fabrikat: Gustavsberg

Typ: Nautic tvättställsblandare

Spak: *Std / RH spak*

Komfortflöde: 4 liter/min vid 300 kPa

Maxflöde: 14 liter/min vid 300 kPa

Kod Textförslag
PUE.12 Vägghängda klosetter av porslin

VK

WC-skål för väggmontage i vitt sanitetsporslin,
med inbyggd spolcistern och i utförande:
Testad för 400kg
Glaserad under vulst

Fabrikat: Gustavsberg
Typ: Logic vägghängd WC 5693
Sitthöjd: 410 - 610 mm
Bultavstånd: c-c 180 / 230 mm
Sits: *Hård sits med / utan mjukstängning*
Ytbehandling: *Std glacering / med ceramicplus*

Montage

WC fixtur försedd med:
Komplett spolcistern isolerad mot kondens,
med spolarmatur och avstängningsventil
Ställbar sitthöjd, 410-610 mm
Belastningstestad stålram, 400 kg
Golv-/väggavlopp
Montering utan håltagning i golv
AMA montage utan extra komponenter

Fabrikat: Gustavsberg
Typ: Triomont XS WC fixtur
Trycke: *Mekanisk / pneumatisk*
Väggtrycke: *Krom / vit*
Spolning: *Dubbelspolning 3/6 liter / enkelspolning 6 liter*
Bultavstånd: c-c 180 / 230 mm

PUC.11 Tvättställ av porslin

TS

Tvättstället ska vara i vitt sanitetsporslin
och i utförande:
Förberett för montering av kommod eller specialkonsol

Fabrikat: Gustavsberg
Typ: Logic tvättställ 5169
Mått: 620 x 430 mm
Bottenventil: *Förkromad silpluggventil / lyftventil / silventil / push-down*
Bräddavlopp: *Med / utan bräddavlopp*
Blandarhål: Med blandarhål
Ytbehandling: *Std glacering / med ceramicplus*
Bultmontage: Bultavstånd c-c 280 mm

Möbelmontage tvättställ 5169
Kommod: 1862 Logic tvättställsskåp,
premonterad stomme i vit melamin, fronter i Woody Grey
Spegelskåp: 1882 60 Logic spegelskåp
Handdukkrok: G1

Montage specialkonsol tvättställ 5169
Specialkonsoll: Art nr GB81510001
Frontplåt: Art nr GB81556001



Kod Textförslag

PVB.23 Tvättställsblandare

BL

Tvättställsblandaren försedd med:
Energiklass A enligt SS 820 000
Alltid bibehållen tillgång till maxtemperatur och maxflöde
Återfjädring till komfortlägen
Justerbart komfortflöde
Justerbar komforttemperatur
Eco-start 17°C
Keramisk tätning
Tygodkänd flexibel vattenanslutning
Återströmningsskydd enligt EN 1717 [AA]
Tryckklass: Testad för PN10
Ljudklass: 1 enligt SS-EN 817

Fabrikat: Gustavsberg
Typ: Logic tvättställsblandare
Spak: Std spak
Komfortflöde: 4 liter/min vid 300 kPa
Maxflöde: 14 liter/min vid 300 kPa



PUB.11 Fristående badkar

Utfört i vit emaljerad stålplåt
Stabilt stativ i vitlackerad aluminium
Fötter ställbara 25 mm i höjd
Bassängdjup 42 cm
Badvattenvolym 178 l
Justerbart utrymme för rördragningar
Monterad förkromad bottenventil
Medföljande avloppsrör

Fabrikat: Gustavsberg
Typ: Rektangulärt 1600 badkar för frontstativ
Mått: 1600x700 H: 510 mm
Stativ: Halvfront stativ 6016
Halkskydd: *Med / utan antihalkbehandling*
Stöd: *Med / utan stödhandtag*

PVB.22 Badkarsblandare

BL

Badkarsblandare försedd med:
Energiklass A enligt SS 820 001
Keramisk avstängning
Spärrknapp på temperatursidan vid 38°C
Spärrknapp på mängdsida vid sparflöde
SafeTouch, blir inte het på utsidan
Tryckomkastare
Tygodkända backventiler
Återströmningsskydd enligt EN 1717 [HC]
Tryckklass: Testad för PN10
Ljudklass: 2 enligt SS-EN 200

Fabrikat: Gustavsberg
Typ: Logic termostatblandare med badkarspip
Vred: *Std / RH*
C-C: 160 mm
Flöde: 22 liter/min vid 300 kPa
Anslutning: Nedåt
Duschset: RSK 8218307
Blandarfäste: *För dold / synlig rördragning*

Kod Textförslag

PUE.12 Vägghängda klosetter av porslin

VK

WC-stol för väggmontage i vitt sanitetsporslin med spolcistern i utförande:

Stådvstånd mellan cistern och vägg (+ 2 cm)

Heltäckande kondensfri spolcistern

Tyst påfyllning

Förhöjd tryckknapp

Tydligt markerad hel- och halvspolning

Omställbar till olika spolalternativ utan ingrepp i cisternen.

Justerbar vattenanslutning

Glaserad under vulst

Förberedd för armstödsmonter

Förhöjt underporslin vid cisterndelen

Fabrikat: Gustavsberg

Typ: Nautic vägghängd WC 5522

Bultavstånd: c-c 180 / 230 mm

Spolning: *Dubbelspolning 2/4 liter / Enkelspolning 4 liter*

Tryckknapp: *Förhöjd krom / vit*

Sits: *Standardsits / hård sits / mjukstängande sits /
Care sits: vit / röd / blå / svart*

Ytbehandling: *Std glacering / med ceramicplus*

Armstöd: *Nautic 3055 med vit sits / utan sits*

Montage

Triomont WC fixtur

för utanpåliggande spolcistern försedd med:

Ställbar sitthöjd, 410-610 mm

Belastningstestad stållam, 400 kg

Golv-/väggavlopp

Montering utan håltagning i golv

Medföljande anslutningsdetaljer

Medföljande monteringsdetaljer

AMA montage utan extra komponenter

Fabrikat: Gustavsberg

Typ: Triomont WC fixtur, för montage mot vägg / hörn

Sitthöjd: 410 - 610 mm

Bultavstånd: c-c 180 / 230 mm

Avlopp: *Golv-/vägganslutet avlopp*



PUC.11 Tvättställ av porslin

TS

Tvättstället ska vara i vitt sanitetsporslin och i utförande:

Förberett för bultmontage

Flexibelt bultavstånd c-c 280-350 mm

Rullstolsanpassat

Extra grund, rymlig bassäng

Integrerade handtag i porslinet

Rymlig bassäng

Stora avställningsytor

Medföljande M12 muttrar

Fabrikat: Gustavsberg

Typ: Tvättställ 740

Mått: 600 x 600 mm

Bultmontage: Bultavstånd c-c 280-350 mm

Bräddavlopp: Utan bräddavlopp

Blandarhål: Med blandarhål

Bottenventil: Silventil

Ytbehandling: *Std glacering / med ceramicplus*

Tvättställslyft: *Med / utan gasfjädrad tvättställslyft*

Kod Textförslag

PVB.23 Tvättställsblandare

BL

Tvättställsblandaren försedd med:
Energiklass A enligt SS 820 000
Alltid bibehållen tillgång till maxtemperatur och maxflöde
Återfjädring till komfortlägen
Justerbart komfortflöde
Justerbar komforttemperatur
Eco-start 17°C
Keramisk tätning
Tygodkänd flexibel vattenanslutning
Återströmningsskydd enligt EN 1717 [AA]
Tryckklass: Testad för PN10
Ljudklass: 1 enligt SS-EN 200

Fabrikat: Gustavsberg
Typ: Nautic tvättställsblandare
Pip: *Std / lång pip, 150 mm* (rek. std pip till tvättställ 740)
Spak: *160 mm spak / RH spak*
Komfortflöde: 4 liter/min vid 300 kPa
Komfortflöde: 14 liter/min vid 300 kPa

PUB.4 Duschkabiner och dyl.

Duschhörn med rundade slagdörrar försedda med:
6 mm härdat klart säkerhetsglas
Clear glass, smutsavstötande ytbehandling
Kromade profiler
Ställbara väggprofiler, 20 mm
Utanpåliggande rördragning möjlig
Dörrarna öppnar 180° både inåt och utåt
Stigargångjärn lyfter dörren med 5 mm vid öppning
Dörrar stängs med starka magnetlister
Svallskydd medföljer

Fabrikat: Gustavsberg
Typ: Runt duschhörn SQ90G med slagdörrar
Mått: 90x90cm

PVB.21 Duschblandare

BL

Duschblandare försedd med:
Energiklass A enligt SS 820 001
RH-vred
Kompensering för tryck- och temperaturdifferenser
Keramisk avstängning
Spärrknapp på temperatursidan vid 38°C
Spärrknapp på mängdsida vid sparflöde
SafeTouch, blir inte het på utsidan
Tygodkända backventiler
Återströmningsskydd enligt EN 1717 [EB]
Tryckklass: Testad för PN10
Ljudklass: 2 enligt SS-EN 817

Fabrikat: Gustavsberg
Typ: Nautic duschblandare termostat RH
Vred: RH-vred
CC: 160 mm
Flöde: 22 liter/min vid 300 kPa
Anslutning: Nedåt
Duschset: Med dräningsventil RSK 8194882
Flöde: 10 l/min
Blandarfäste: *För dold / synlig rördragning*



Kod Textförslag

PUE.22 Väggh monterade urinaler

Urinal för väggmontage i vitt sanitetsporcelain i utförande:
Dold vattenanslutning
Ansluts bakifrån

Fabrikat: Gustavsberg
Typ: 7G51
Ytbehandling: Std glacering
Montage: Fästdetaljer medföljer
Vattenlås: *För golvanslutning / vägganslutning* Art nr 93260000
Skiljevägg: Skiljevägg i porcelain 680089
Anslutningsdetaljer: Art nr 99380000



PUC.11 Tvättställ av porcelain

IS
Tvättstället ska vara i vitt sanitetsporcelain
och i utförande:
Förberett för inbyggnad
Förberett för undermontage

Fabrikat: Gustavsberg
Typ: 6147-98
Mått: 500x350 mm
Montage: Underifrån med silikon
Bottenventil: *Förkromad silpluggventil / lyftventil / silventil / push-down*
Bräddavlopp: Med bräddavlopp
Blandarhål: Utan blandarhål
Ytbehandling: Std glacering

PVB.23 Tvättställsblandare

BL
Tvättställsblandaren försedd med:
Självkalibrerande sensorstyrning
Typpgodkänd flexibel vattenanslutning
Lättåtkomliga batterier inne i blandaren
Typpgodkända backventiler
Temperaturvred eller plugg för fast temperatur
Rengöringsläge
Återströmningsskydd enligt EN 1717 [EB]
Tryckklass: Testad för PN10
Ljudklass: 1 enligt SS-EN 817

Fabrikat: Gustavsberg
Typ: Logic sensorstyrd tvättställsblandare
Maxflöde: 5,5 l/min

Kod Textförslag

PUE.11 Golvmonterade klosetter av porslin

Klosetten ska vara i vitt sanitetsporslin och utförd med:

Heltäckande kondensfri spolcistern

Tyst påfyllning

Förhöjd tryckknapp

Vandalsäker tryckknapp

Justerbar vattenanslutning

Sitthöjd 420 mm

Dold fastsättning mot golv

Glaserad under vulst

Förberedd för armstödsmonter

Förhöjt underporslin vid cisterndelen

Fabrikat: Gustavsberg

Typ: Nautic golvstående WC 5500, dolt S-lås, Public

Spolning: Enkelspolning 6 liter

Tryckknapp: Vandalsäker förhöjd

Montage: *Limmas utan skruvhål / skruvas fast*

Sits: *Standardsits / hård sits / mjukstängande*

Ytbehandling: *Std glacering / med ceramicplus*

Armstöd: *Med / utan armstöd monterade på klosett*



PUC.11 Tvättställ av porslin

TS

Tvättstället ska vara i vitt sanitetsporslin och i utförande:

Förberett för bult- och konsolmontage

Förberett för montering av pelare, kåpa eller kommod

Fabrikat: Gustavsberg

Typ: Nautic tvättställ 5556

Mått: 560x430mm

Bottenventil: *Förkromad silpluggventil / lyftventil / silventil / push-down*

Bräddavlopp: *Med / utan bräddavlopp*

Blandarhål: *Med / utan blandarhål*

Ytbehandling: *Std glacering / med ceramicplus*

Bultmontage: Bultavstånd c-c 280 mm

Konsolmontage: Konsollängd 260 mm

Spegel: Spegel 1835

Vattenlås för vägganslutning: RSK 8075529

PVB.23 Tvättställsblandare

BL

Tvättställsblandaren försedd med:

Självkalibrerande sensorstyrning

Typpgodkänd flexibel vattenanslutning

Lättåtkomliga batterier inne i blandaren

Typpgodkända backventiler

Temperaturvred eller plugg för fast temperatur

Rengöringsläge

Autospolningsläge

Sabotagesäker

Återströmningsskydd enligt EN 1717 [AA]

Tryckklass: Testad för PN10

Ljudklass: 1 enligt SS-EN 817

Fabrikat: Gustavsberg

Typ: Nautic sensorstyrd tvättställsblandare

Maxflöde: 5,5 l/min

BADRUMSPROJEKT MED GUSTAVSBERG

Med Gustavsberg som projektpartner får du tillgång till vår kunskap och service samt våra vatten- och energisparande tekniker. Tillsammans tar vi fram lösningar för det kompletta badrummet.



EN LEVERANTÖR – EN KONTAKT
GENOM BADRUMSPROJEKTETS ALLA FASER.



A MEMBER OF THE
VILLEROY & BOCH GROUP

Villeroy & Boch Gustavsberg AB
Box 400, 134 29 Gustavsberg.
Tel 08-570 391 00. Fax 08-570 320 36.
www.gustavsberg.se info@gustavsberg.com