

INSPIRED

Kylpyhuone / Trendit / Henkilöt / Muotoilu / Uutuudet / Vesi / Ääni Nro 1 2015

OSALLISTU
JA VOITA
VESITIIVIS
KAIUTIN!

MITÄ HALUAT KUUNNELLA
KYLPHYHUONEESSA?

HI-FI

TULEE KYLPHYHUONEESEEN

HI-FI-ASiantuntija
Kertoo parhaat vinkit

MIJA
SUUNNITTELEE
KYLPHYHUONEEN

ANNOIMME MIJA KINNINGILLE
VAPAAT KÄDET

ESTETIC

GUSTAVSBERGIN UUSI
KYLPHYHUONESARJA ANTAA
POSLIININ KERTOAA

*Jon tekee
maailmasta ..*

kauniimman

Muotoilija Jon Eliason antaa tavaroille tarinan

GUSTAVSBERG /
FIKSUMMAT KYLPHYHUONEET



SINCE 1825

MIKÄ INSPIROI SINUA?

Mikä inspiroi sinua kylpyhuoneen uudistamisessa? Tyylikäs hotellihuone lomamatkalla? Ystäväperheen vasta remontoitu kylpyhuone? Ehkäpä vain kävelyretkellä meren rannalla tai metsässä mieleesi juolahtanut ajatus? Me Gustavsbergillä olemme sitä mieltä, että uudet ideat ovat hienointa, mitä voimme tarjota sinulle, kun suunnittelet kylpyhuoneen uudistamista. Me haemme inspiraatiota lähes kaikkialta: kirjoituspöydän äärestä, saaristosta, messuilta tai kotoa omasta kylpyhuoneesta.



KATHARINA KLOTZ

KATHARINA ON GUSTAVSBERGIN POHJOISMAIDEN JA BALTIAN MAIDEN MARKKINOINTIPÄÄLLIKKÖ.

Hänenkotoisin Saksan Meissenistä, mutta on asunut ja työskennellyt Ruotsissa vuodesta 2010 lähtien. Ei ole mikään salaisuus, että Katharina saa inspiraatiota saaristosta, joka on Gustavsbergissä lähes kulman takana.

Inspiraatio voi tuottaa käteviä ratkaisuja kylpyhuoneeseen. Inspiraatio sai sisustussuunnittelija Jon Eliasonin suunnittelemaan erityisen kauniin Estetic-kylpyhuonesarjan. Inspiraatiota saamme kiittää myös siitä, että löydät verkkosivustostamme vinkkejä ja inspiraatiota kylpyhuoneeseen, ja että kädessäsi on aivan uusi INSPIRED-kylpyhuonelehti.

Haluamme tämän lehden avulla auttaa sinua kylpyhuoneen suunnittelussa ja toimivien päätösten tekemisessä. Pidämme sinut ajan tasalla alan trendeistä sekä Gustavsbergin ja Villeroy & Bochin uusista tuotteista.

Juuri nyt olemme esimerkiksi sitä mieltä, että kaikissa kodeissa tulisi olla Hygienic Flush -huuhtelulla varustettu WC-istuin (lue lisää verkkosivuiltamme). Jos olet erityisen tarkka hygienian suhteen, tutustu ViClean-toimintoon (sivulla 20). Voimme oppia paljon sisustussuunnittelija Mija Kinningiltä, joka sai vapaat kädet kylpyhuoneen suunnitteluun (sivulla 16).

Inspiraatio on ollut Gustavsbergin kantava voima jo 190 vuoden ajan. Lue lisää, miten otamme harppauksen tulevaisuuteen uuden Gustavsbergissä Tukholman saaristossa sijaitsevan tehtaamme avulla. Huippumodernin tehtaan ansiosta pystymme toimimaan entistä paremmin kokonaisvaltaisena kylpyhuonetoimittajana.

Mukavia lukuhetkiä!

“*Inspiraatio (latinaksi inspiro, eli innoitus, virike, yllyke): ärsyke, joka tuottaa uudenlaisia ajatuksia.*”

MISTÄ GUSTAVSBERGIN TUOTTEITA VOI OSTAA?

Gustavsbergin tuotteita on saatavana useimmista hyvin varustetuista kylpyhuone- ja LVI-liikkeistä sekä rautakaupoista.

Jos sinulla on kysyttävää jälleenmyyjistä tai tuotteistamme, voit lähettää sähköpostia osoitteeseen myynti@gustavsberg.com tai soittaa asiakaspalveluumme numeroon 09 329 18 828.

www.gustavsberg.fi

SISÄLTÖ NRO 1 / 2015

NÄKYMÄÄ



NAUTI JA INSPIROIDU

Tämä inspiroi meitä. Entä sinua?

4

VILLEROY & BOCH MAAILMALLA

Gustavsbergin emoyhtiö sisustaa maailman merkittävimpiä kylpyhuoneita.

20

WATERAID MUUTTA KAIKEN

Yksinkertaiset puhdasta vettä ja hygieniaa koskevat ratkaisut auttavat koko yhteisöä.

33

REPORTAASI



JON ELIASON TEKEE MAAILMASTA KAUNIIMMAN

Hän tuli tunnetuksi TV:n sisustussuunnittelijana, mutta antaa mieluummin muotokielen puhua.

6

MIJA SUUNNITTELEE KYLPYHUONEEN

Mija tunnetaan rajattomasta luovuudestaan. Annoimme Mija Kinningille vapaat kädet Estetic-sarjan suhteen.

16

OIKEUDESSA TAVATAAN

Malmön uudessa kohtaamispaikassa yhdistyvät niukka arkkitehtuuri sekä lämmin ja kutsuva sisustus.

24

KYLPYHUONEET



LAPSIPERHEEN KÄTEVÄ KAHDEN SUIHKUN KYLPYHUONE

Ruotsin Lidingössä asuva perhe kertoo remontista oppimansa fiksut vinkit.

22

WC-OPAS

WC-istuin jokaiseen kylpyhuoneeseen ja kaikille käyttäjille.

26

HANAOPAS

Valitse oikein ja tee palvelus itsellesi, ympäristölle ja kukkarollesi.

28

NÄYTTELY KAUPUNGILLA

Useilla Tukholman suosittujen kohteiden WC-tiloilla on jotain yhteistä.

32

VISIOSTA KÄYTÄNTÖÖN

Gustavsbergin uusi tehdas on suuri harppaus kohti kestävämpää tulevaisuutta.

35

TRENDEJÄ JA UUTUUKSIA



ESTETIC ANTAA POSLIININ KERTOA

Gustavsbergin uusi kylpyhuonesarja tekee kauniin kylpyhuoneen suunnittelemisesta helppoa.

10

NYT HALUTAAN HI-FIÄ KYLPYHUONEESEEN

Kysymme kuvan ja äänen asiantuntijalta parhaat vinkit.

30

PARHAALLA KUVALLA PARASTA ÄÄNENTOISTOA!

Osallistu kilpailuun Instagramissa ja voita langaton kaiutin suihkuun.

31

UUTUUS! TUPLASTI ESTETIIKKA



YKSINKERTAISEN KAUNISTA

Enemmän kaunista posliinia, vähemmän kulmia ja kiinnikkeitä. Orgaanisten muotojen ansiosta Estetic-sarjan tuotteilla sisustaminen on helppoa.

10



AVOIN KYLPYHUONE

Sisustussuunnittelija Maja Kinning tutustui Estetic-sarjaan ja valitsi naisellisen näkökulman New York -tyylisen asunnon sisustukseen.

16

MEITÄ INSPIROI JUURI NYT

VALO

VALAISIN, JONKA ANSIOSTA VAPAAN PISTORASIAN METSÄSTÄMINEN ON OHI.

Designstudio Form Us With Love on kehittänyt yksinkertaisen ratkaisun nykyihmisen ikuisen tarpeeseen ladata matkapuhelinta, tablettia tai kannettavaa tietokonetta. Plug Lamp -valaisimessa on kätevä lisäpistorasia, joka helpottaa latausrumbaa esteettisellä tavalla. Nerokas ja yksinkertainen ratkaisu arkiseen ongelmaan!

Plug Lamp -valaisimessa innovaatio ja muotoilu yhdistyvät selkeällä ja kaivatulla tavalla.



KUVA: JONAS LINDSTRÖM



Mitä tapahtuu, kun Alvar Aallon pinottavaan jakkaraan lisätään selkänöjä? Tuloksena syntyy Artek-tuoli. Tällaista on käytännöllinen huonekalusuunnittelu.



MUOTO

NORJAN PANKKI ASETTAA RIMAN.

Muotoilija on saanut niinkin vaativan toimeksiannon kuin maan valuutan kasvojen uudistamisen. Setelien ulkoasu on lähes yhtä arvokas asia kuin valtion lippu. Graafinen designstudio The Metric System vastasi setelien etupuolen ulkoasusta. Design-toimisto Snøhettan suunnittelema taustapuolella on pikselöityjä meren aaltoja.

Messut ovat inspiroivia. Messuilla kohdataan uusia esineitä, tiloja ja ihmisiä.



VILUNVÄREITÄ VÄRIKARTOILLA.

Onko inspiraatio vähissä? Lähde lähimpään maalikauppaan ja tutustu NCS-maalikarttoihin ja -esitteisiin. Et ole ainoa värejä ihasteleva, ja inspiraatio on taattu.



VÄRI

MIKSI VUODEN VÄRI?

Miksipä ei. Värit ovat sekä trendikkäitä että poliittisia. Vuoden väri, Pantone 2015:n Marsala ei ole poikkeus. Se on dramaattinen, hienostunut ja ylellinen kuin punaviini, mutta myös lämmin, luonnollinen ja maanläheinen.

Vaatteissa, asusteissa ja meikissä väri kertoo intohimosta riippumatta siitä, onko värin kantaja mies vai nainen. Lue lisää osoitteesta www.pantone.com

Onko sinun elämässäsi riittävästi Marsalaa?

**Bloggaajat:**

*Inspirointi on heidän työtään.
Eräästä blogista saimme vihiä näistä
italialaisen Spottin maljakoista.*

**Säilytys:**

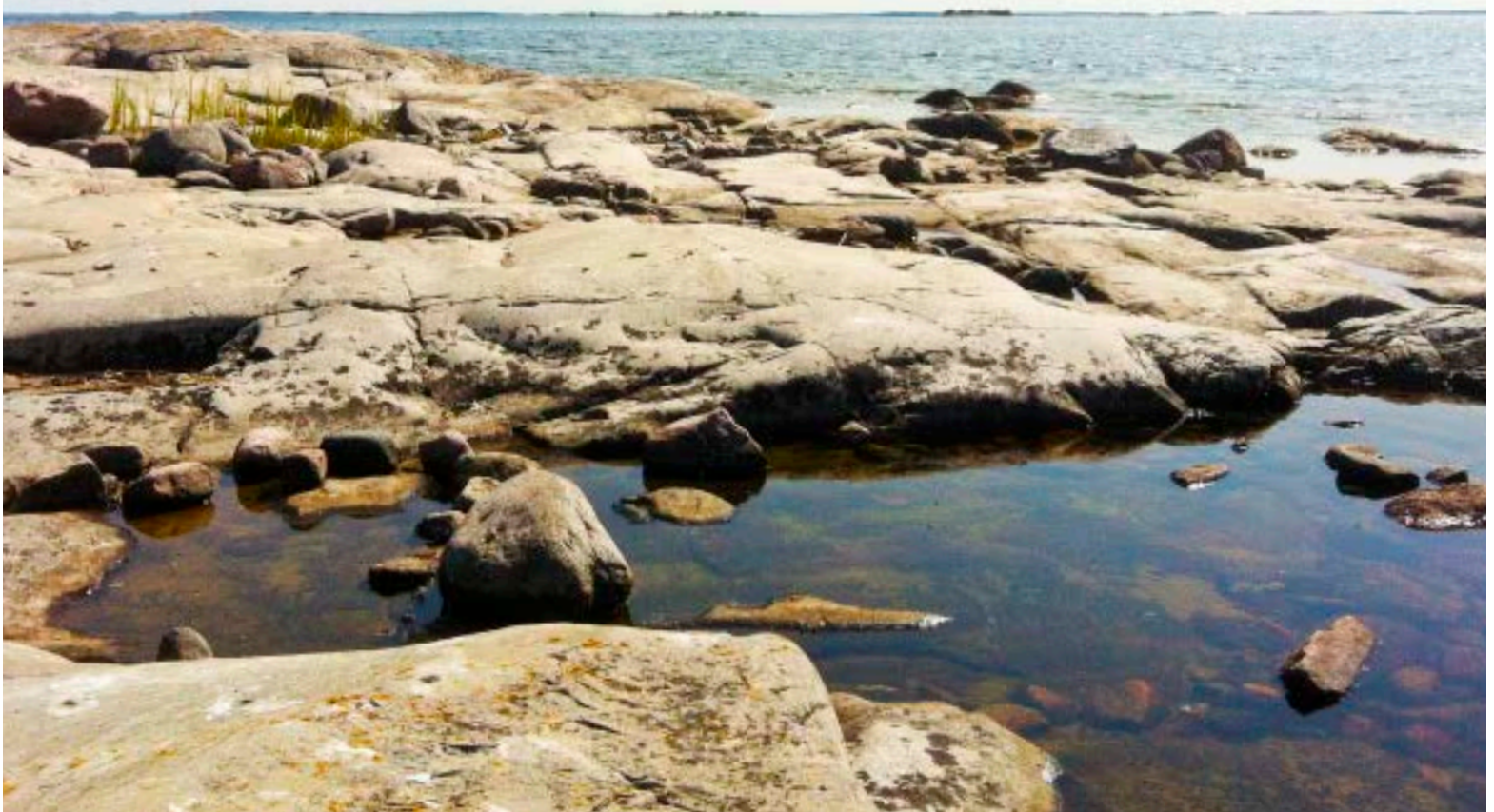
*Kontrastit piristävät. Hyödynnä
jotain vanhaa myös säilytyksessä.
Voit löytää vanhoja hedelmälaatikoita
esimerkiksi Torista, www.tori.fi.*

**Pöytään:**

*Miksi hankkia tylsiä, kasvottomia
käyttöesineitä, kun saatavana on
myös kauniita ja inspiroivia?
Tanskalaisen Ferm Livingin muki.*

INSPIRAATIOTA LUONNOSTA

On tieteellisesti todistettu, että luonto kaikissa muodoissaan, pienimmästä siemenestä suuriin puihin ja jylhiin rantaviivoihin, tarjoaa juuri niitä värejä ja muotoja, joita silmämme katselevat mieluiten. Tästä syystä emme koskaan väsy katselemaan niitä, ja ne toimivat jatkuvana inspiraation lähteenä.



SISUSTUSARKKITEHTI JA MUOTOILIJA

JON PUHUU
ESINEIDEN
KAUTTA

Muotoilija Jon Eliasonista piti alun perin tulla näyttelijä. Ammatti kulki suvussa, ja Jon valmistautui uraan käymällä ilmaisutaidon lukion ja suorittamalla valmistavia opintoja. Lopulta hän löysi kuitenkin tarinansa esineiden maailmasta.

TEKSTI: JOHN HENNIUS

KUVA: PETER AHLEND AHL

● **Jon Eliason**, 1969–, ruotsalainen sisustusarkkitehti ja muotoilija, materiaaleina esimerkiksi lasi ja keramiikka. On ollut mukana useissa ruotsalaisissa ja norjalaisissa sisustusohjelmissa.

● **Stig Lindberg**, 1916–1982, ruotsalainen kuvittaja ja muotoilija, pääasiassa keramiikan alalla. Tunnetaan muun muassa useista Gustavsbergin pidetyistä tuotesarjoista.

MENESTYSTÄ RANSKAKSI

Jon kertoo, että hän on aina ollut hyvä piirtämään. Tämä taito toi hänelle harjoittelijan paikan mainostoimistosta. Ranskassa vietettyjen perhelomien ja kielimatkojen ansiosta Jon osasi myös hyvin ranskaa. Kun ranskalais-ruotsalainen yritys suunnitteli ranskalaisten tuotteiden lanseeraamista Ruotsissa, Jon sai tehtäväkseen matkustaa Toulousen toimistolle suunnittelemaan pakkaukset.

Matkatavaroissaan hänellä oli mukana Applen tietokone, yksi aivan ensimmäisistä malleista. Sellaista ei ollut kenelläkään muulla Ranskan toimistossa, ja Jon suoriutui tehtävästään hyvin. Mutta mikään ei kestä ikuisesti.

Suurin piirtein samaan aikaan kun Jonin piti suorittaa asepalveluksensa Ruotsissa, Ranskan taloudessa tapahtui merkittävä notkahdus. Mitä hän nyt keksisi?

VOIVEITSEN MERKITYS

“Lapsuusmuisto sai minut oivaltamaan jotain.”

Tämä kuulostaa tunteelliselta Hollywood-tarinalta, mutta Jon kertoo sen vakuuttuneena.

Kun Jon oli pieni, heillä oli rikas sukulainen, joka asui hienossa asunnossa ja järjesti suuria juhlia. Näissä tilaisuuksissa Jon palasi aina ihmettelemään yhtä pientä esinettä: kalan muotoista voiveistä.

Lopulta hän sai veitsen perinnöksi.

Nyt Jonin pohtiessa tulevaisuuttaan tapaus palasi jälleen hänen mieleensä. Pieni veitsi muistutti häntä ajatuksesta, jota hän oli kantanut mukanaan koko ajan: “Haluan luoda kauniita esineitä.”

KOKEMUKSIA ESINEISTÄ

Jonin kutsumuksena oli “antaa esineille tarina”.

Hän opiskeli taidealaa ja pääsi Beckmanin muotoilukouluun. Alan vaihdon jälkeen Jon on työskennellyt täyspäiväisesti sisustusarkkitehtuurin ja tuotesuunnittelun parissa.

Jonin säännöllisiin toimeksiantajiin kuuluvat muun muassa Ikea ja Sagaform. Hän on

“*Posliinin muoto on kuin virta, kuin vettä.*”



“*Ateriat ja ruoka ovat suurimpia inspiraation lähteitäni.*”



Stig Lindbergin muotoilemia maljakoita. "Uskon, että häntä inspiroivat Välimeren muodot", Jon sanoo.

JONIN INSPIRAATION LÄHTEET:

- Ihmiset ja muutokset heidän käyttäytymisessään.
- Luonnon matematiikka ja ratkaisut, "luonnon suhtautumistapa".
- Nykyajan tulkitseminen, uusien tarpeiden havaitseminen ja ratkaisujen ehdottaminen niihin.



Jon saa inspiraatiota aterioista. Hänen lempiruokaansa ovat pienet suupalat, kuten tapakset ja mezet, joista jokainen voi valita haluamansa.

suunnitellut yrityksille vuosien varrella useita lasi- ja keramiikkatuotteita. Hän on myös sisustanut monia ravintoloita.

Se ei ole sattumaa: "Ateriat ja ruoka ovat suurimpia inspiraation lähteitäni. Missä päin maailmaa olemmekin, tapana on tarjota ruokaa.

Ruoan ääressä kohdataan ja vaihdetaan tarinoita elämän ja matkan varrelta."

Nykyisin Jon työskentelee suureksi osaksi kansainvälisille toimeksiantajille.

"TV-TYYPPI"

Keskellä uraansa Jon päätyi televisioon. Muutaman vuoden aikana hänet nähtiin ruotsalaisissa ohjelmissa Room service, Från koja till slott, Välkommen hem ja Hjälp vi ska flytta ihop. Hän ehti olla mukana noin 50 ohjelmassa. Jon on hieman yllättäen sitä mieltä, että televisiotyö ei ollut hyväksi hänen uralleen.

"Lopulta kaikki muistavat vain TV:stä tutun henkilön", hän sanoo ja selventää, että se ei ole se asia, jolla on merkitystä. Jon haluaa luoda esineitä, joilla on jotain kerrottavaa. Juuri tätä on tehnyt Gustavsbergille.

"On etuoikeus saada työskennellä tuotemerkille, jolla on niin merkittävä ja kunnianarvoinen historia. Mielikuva on peräisin jo lapsuudesta, sillä Gustavsberg on minulle yhtä kuin kylpyhuone."

STIG JA ESTETIC

Kun Jon sai tehtäväkseen suunnitella aivan uuden kylpyhuonesarjan, hän ja hänen kolle-

gansa Jonathan Maltz aloittivat työn palaamalla yhteen perinteisen ruotsalaisen muotoilun suurista nimistä: Stig Lindbergiin.

"Uskon, että hän sai inspiraatiota Välimeren muodoista, joita hän yksinkertaisti ja yhdisti ruotsalaiseen muotokieleen. Linbergin keramiikka muistuttaa minua joskus Picassosta, se on kuin eräänlaista pidättyvää ekspressionismia."

Stig Lindbergin hengessä Jon pehmensi kulmia ja teki muodoista kauniita katsella. Näin tarpeettomat, pölyä keräävät muodot saatiin pois. Yksityiskohtien työstäminen tapahtui lähes millimetrin tarkkuudella. Jon ja hänen kollegansa ovat tehneet tuotteista kevyempiä sekä katseelle, että aivan käytännössä.

"Myös tuotteiden painolla on merkitystä. Se on osa muotoilua."

VETTÄ JA MATEMATIIKKA

Stig Lindbergin lisäksi Jon perehtyi veden liikkeisiin. Niissä hän syventyi aiheeseen liittyvään matematiikkaan. Tavoitteena oli vangita veden luonnollinen virtaus posliinin muotoon. Jon kuvailee pesuallasta seuraavalla tavalla: "Siinä on kevyen aallon matematiikkaa. Posliinin muoto on kuin virta, kuin vettä."

Kylpyhuoneposliinin orgaaniset muodot johtavat veden sinne, minne sen kuuluukin mennä. Tämä koskee sekä pesuallasta että WC-allasta tavalla, jota Jon kuvailee sisaruudeksi.

Kauneus, veden liike ja sisaruus. Niistä Jon haluaa kertoa Estetic-sarjan kautta.



Jonin ensimmäiset luonnokset Estetic-sarjasta.

Pax Calima

Ensimmäinen sovelluksella ohjattava kylpyhuonepuhallin

Pax Calima on monitoiminen puhallin, joka on helppo ohjelmoida eri käyttötiloja varten. Sovelluksen avulla puhallin voidaan ohjelmoida toimimaan kosteuden, valon tai liikkeen perusteella tai lämmönsiirtäjänä.

Lue lisää osoitteesta pax.se

Download on the
App Store

ANDROID APP ON
Google play

PAX®



ESTETIC ANTAA POSILIININ KERTOAA

**KUN JON ELIASON SUUNNITTELI
GUSTAVSBERGIN UUTTA ESTETIC-
KYLPUHUONESARJAA, HÄN
SAI INSPIRAATIOA VEDEN
MATEMATIIKASTA JA LIIKKEISTÄ.**

Jokainen kaari ja kulma henkivät keveyttä.
Posliini on luonnollinen ja elävä materiaali,
joka sopii orgaaniseen muotoiluun.

SARJAN TUOTTEITA ON SAATAVANA VALKOISENA, HIMMEÄPINTAISENA VALKOISENA JA MUSTANA.

WC-istuim on saatavana seinä- tai lattiamallina, joissa molemmissa on uusi Hygienic Flush -huuhtelutekniikka (katso sivu 36).



PESUALTAAN SEINÄN PUOLEISEN REUNAN PYÖRISTETTY MUOTO SAA VESIPI SARAT VALUMAAN POIS REUNALTA.

Estetic-pesuallasta on saatavana kaksi kokoa. Myös pesualtaan muodot on suunniteltu hygieniaa ja helppoa puhdistamista ajatellen. Estetic-pesualtaan organiset muodot ovat suoraan seinää vasten. Helat ja kiinnikkeet jäävät näkymättömiin, mutta kauniin posliinipinnan takana kaikki on tuttua laatua.



Estetic-sarja tulee markkinoille syksyllä 2015. Katso lähin jälleenmyyjäsi osoitteesta www.gustavsberg.fi



**ESTETIC-SARJAN AVULLA KAUNIIN,
KÄYTÄNNÖLLISEN JA HYGIEENISEN
KYLPUHUONEEN SUUNNITTELU ON
HELPPOA.**

Orgaanisen muotoilun ansiosta tuotteet ovat tilaa säästäviä, mutta niissä on riittävästi laskutilaa. Pehmeät linjat ja piilotetut kiinnikkeet ovat hygieenisä ja helpottavat puhdistamista.



Estetic-sarja tulee markkinoille
syksyllä 2015. Katso lähin
jälleenmyyjäsi osoitteesta
www.gustavsberg.fi



**MUSTASSA POSLIINISSA
ON DRAMATIikkaA.**

Musta hana viimeistelee
vaikutelman.



Estetic-sarja tulee markkinoille syyskuussa 2015. Estetic-sarja tulee myyntiin syyskuussa. Katso lähin jälleenmyyjäsi osoitteesta www.gustavsberg.fi

MIJA

Mija Kinning tunnetaan ruotsalaisista TV-ohjelmista Bygglov ja Room Service sekä hänen omasta verkko-ohjelmastaan Det knacker. Koulutukseltaan hän on vaatturi ja hän on työskennellyt lavastajana, mutta uransa hän on luonut poikkeuksellisen luovana tyylitaiturina televisiossa.

Mija sai tehtäväkseen suunnitella kylpyhuoneen käyttämällä Gustavsbergin Estetic-sarjan tuotteita. Tartuimme tilaisuuteen ja kysyimme Mijalta muutamia kysymyksiä.

SUUNNITTELEE KYLPYHUONEEN



MITEN SINUSTA TULI TV-SISTUSTAJA, JOLLA ON RAJATTOMASTI IDEOITA?

"Luulen, että se johtuu kotoa perimästäni ajattelutavasta, että kaikki on sallittua. Ehkä kaikki sai alkunsa siitä. Haasteet ovat parasta, mitä voi olla. Mitä vaikeampia, sen parempi."

ONKO KYLPYHUONEEN SUUNNITTELUSSA JOTAIN ERITYISTÄ?

"Kyllä. Kylpyhuoneen suunnitteleminen asettaa sisustussuunnittelijalle korkeat vaatimukset, sillä siinä on otettava huomioon turvallisuusseikat, rakennusmääräykset ja muut rajoittavat tekijät. TV-ohjelmia tehdessäni kylpyhuoneen toteuttaminen oli harvoin mahdollista, sillä siihen tarvitaan myös paljon aikaa. Siksi tämä tehtävä olikin erityisen kiinnostava. Kylpyhuonesarjana oli Estetic, mutta muita rajoituksia ei ollut. Sain suunnitella aivan vapaasti."



MIKÄ OLII ENSIMMÄINEN AJATUKSESI, KUN NÄIT ESTETIC-TUOTTEET?

"Pidän niiden pehmeistä, aistillisista muodoista. Ne herättävät naisellisia ajatuksia. Sileiden, pehmeiden muotojen ansiosta tuotteet on myös helppo pitää puhtaana. Kylpyhuonekalusteiden pinnalle kertyy pölyä ja myös nukkaa, jos vaatehuolto tapahtuu kylpyhuoneessa. Se vähentää nopeasti kalusteiden kauneutta."

MIKSI VALITSIT VALKOISEN, HIMMEÄPINTAISEN POSLIININ?

"Mielestäni siinä muodot pääsevät parhaiten oikeuksiinsa. Minusta kylpyhuonekalusteet ovat kuin kylpyhuoneen koruja."



KERRO HIEMAN, MITÄ AJATTELIT SUUNNITTELLESSASI?

"Yritin luoda mielikuvan siitä, kuka täällä voisi asua. Teollisuustyyllisessä tilassa on hieman New York -vaikutteita suurten ikkunoiden ja porttien ansiosta. Mieleeni tuli ajatus nurkkauksesta. Päätin tehdä kylpyhuoneen yhteen nurkkaukseen. Täällä voisi asua nuori nainen yksin, ja rajoituksia ei ole. Halusin luoda hotellitunnelmaa, mutta säilyttää samalla tilan viimeistelemättömän ilmeen. Halusin herättää katsojaa ajattelemaan uudella tavalla, ja siitä syystä sijoitin kylpyhuoneen makuuhuoneeseen."

KYLPYHUONE MAKUUHUONEESSA?

"Minulle sellainen kelpaisi hyvin."

“*Estetic-sarjan tuotteet herättävät naisellisia ajatuksia.*”



KYLPYHUONE MIJAN TYYLIIN:

Sisusta myös kylpyhuone tyylisi mukaisesti. Tuo kylpyhuoneeseen erilaisia esineitä: antiikkipeili, hauska valaisin, erilainen kaappi, mukava tuoli, kauniita hyllyjä, kasveja ja taidetta.

Tee sellaisia valintoja, joista pidät. Uskalla noudattaa tyyliäsi myös seinäpintojen valinnassa, älä valitse ensimmäisenä valkoisia laattoja





MIJAN INSPIRAATION LÄHTEET:

Useimmat asiat. Kaikki ikkunasyvennyksen pienistä yksityiskohdista luoksepääsemättömien paikkojen mahtavaan arkkitehtuuriin. Ihmiset, joilla on huikea mielikuvitus ja kiehtova historia.

VILLEROY & BOCH HOTELLISISUSTUKSESSA

BERLIINI

25HOURS HOTEL, BERLIINI

25Hours Hotel on sijainnut vuodesta 2013 alkaen Bikini Haus -kompleksissa Kurfürstendammilla, Berliinin eläintarhan ja keisari Vilhelmin muistokirkon välissä. Leikkisästi sisustetut huoneet on jaettu kahteen tyyliin: urbaaneissa huoneissa on suurkaupunkitunnelmaa ja näköala Berliiniin kaupunkimiljöön yli, kun taas viidakkotyylisissä huoneissa on luontovaikutteiset värit ja materiaalit sekä näkymä eläintarhan apina- ja norsutaloille päin.

Gustavsbergin pääomistaja Villeroy & Boch sai tehtäväksi hotellin kylpyhuoneiden sisustamisen. Tuotteiksi valittiin O.novo-sarja, joka sopii hyvin Bikini Haus -rakennuksen kahteen maailmaan.



BERLIINI

BIKINI MALL, BERLIINI

Paikassa, jossa on mukava tehdä ostoksia, myös WC-tilojen tulee olla viihtyisät. Vuonna 2014 uudistettuun Bikini Berlin -ostoskeskukseen kuuluu myös suuri osa Berliinin eläintarhan vieressä sijaitsevasta Bikini Haus -kompleksista (katso edellinen teksti).

Julkiset WC-tilat ovat osa yhtenäistä design-konseptia. 2theloo-konseptin alaisuuteen kuuluvissa WC-tiloissa on Villeroy & Bochin osuvasti nimetyt My Nature -kalusteet.



VICLEAN

VICLEAN, UUTTA MAAILMASSA

Villeroy & Bochin ViClean saattaa muuttaa WC-kulttuurin täysin. Tämä markkinoiden uutuus on WC-istuimen ja pesuistuimen yhdistelmä. Istuimessa on useita teknisiä hienouksia: lämmitetty istuinosa, suunnattu vesisuihku ja käyttäjän säädettävissä oleva veden lämpötila. Intiimihygieniaa ja luksusta yhdistettynä!

Lue lisää Villeroy & Boch -tuotteista osoitteessa www.villeroy-boch.com.

TAIPEI**HOTEL MANDARIN ORIENTAL, TAIPEI**

Saarivaltio Taiwan on yksi maailman tiheimmin asuttuja alueita. Pääkaupunki Taipeiin kiihastyhtisen liikekorttelin vilinästä pois kaipaavat löytävät ylellisyyttä ja rauhaa Hotel Mandarin Orientalin vaikuttavalta, peräti 3500 nelimetrisen kokoiselta kylpyläosastolta.

Upean, minimalistisen kauniisti sisustetun Omnia Architectura -osaston kylpyhuonekalusteet ovat Villeroy & Bochin.



HELLMANIN PERHE LIDINGÖSTÄ LAPSIPERHEEN UUSI KOKKOONTUMISTILA

“Lapset ovat 2-, 5- ja 9-vuotiaita. He käyvät usein pesulla yhdessä, ja siksi valitsimme kylpyhuoneeseen kaksi suihkua. Lapset menevät sinne usein yhtä aikaa. Ehkä meidän olisi kuitenkin pitänyt hankkia kolme suihkua...”

PAIKKA YHDESSÄOLOON

Ruotsin Lidingössä asuvalle Hellmanin perheelle kylpyhuone on keittiön tavoin paikka, jonne kokoonnutaan olemaan yhdessä. Kylpyhuoneremontin yhteydessä he päättivätkin siirtää seinää niin, että kylpyhuoneen koko kasvoi usealla neliömetrillä. He laittoivat kylpyhuoneeseen myös ikkunan, jolloin tilasta tuli valoisampi ja viihtyisämpi.

“Remontti oli oikein onnistunut”, toteaa David Hellman, kolmen lapsen isä ja nyt myös kylpyhuonesuunnittelija.

Talossa on lisäksi toinen kylpyhuone yläkerrossa, mutta nykyisin se on lähes käyttämättömänä.

“*Tietyissä asioissa ei pidä säästää.*”

HUONE MUIDEN JOUKOSSA

Se, että seiniin ei laitettu laattoja, oli tietoinen valinta. Näin tilaan pyrittiin saamaan huoneen tuntua niin, että se muistuttaa enemmän muita kodin yhteisiä tiloja. Sopivan värin löytäminen oli haasteellista. Aluksi uusi huone tuntui suurelta ja kylmältä, mutta muuttui paljon mukavammaksi heti, kun suihkuseinät ja kylpyhuonekalusteet saatiin paikoilleen.

“Myös maalaamisessa oli suuri työ”, David huomauttaa. “Melkein suurempi kuin laatoittamisessa.”

Maalin kuivuminen kesti useita päiviä, jolloin kylpyhuoneessa ei voinut tehdä myöskään mitään muuta.



VINKKI:

ÄLÄ PIHISTELE TÄRKEIMMISÄ ASIOISSA

Remontti tuli kalliimmaksi kuin perhe oli ajatellut, David kertoo. Suunnitelmat oli tehty tarkkaan, mutta erityisesti tilan laajentaminen vei sekä aikaa että rahaa laskettua enemmän.

“Tietyissä asioissa ei kuitenkaan pidä säästää.

Pihistely ei tule ajan myötä kovin edulliseksi. Neuvoni on, että on hyvä panostaa niihin asioihin, joista pitää ja joita pitää tärkeinä. Minun kohdallani tällainen asia oli kaunis lattia.”

VINKKI:

TUO TILAAN JOTAIN PERSOONALLISTA

“Kokonaisuus pitää rikkoa, jotta siitä tulee persoonallinen”, David toteaa. Kylpyhuonekalusteiden, materiaalien, värien ja valaistuksen tulee poiketa toisistaan jollain tavalla, jotta kokonaisuus ei ole liian yhtenäinen ja mielikuvitukseton. “Esimerkki tästä on vanha kattovalaisin, joka on mielestämme todella hieno.”

PIENI MUISTILISTA

Ennen kylpyhuoneremontin aloittamista on paljon asioita, joita tulee pohtia. Tämä lista perustuu Gustavsbergin asiantuntemukseen sekä Hellmanin perheen että muiden perheiden kokemuksiin. Löydät kattavampia muistilistoja, lisää vinkkejä ja koko tuotevalikoiman osoitteesta www.gustavsberg.fi.

● Pohdi perheen tarpeita

Jos kylpyhuone on suurempi tila, se voidaan jakaa kolmeen toimintoon: WC-puoleen, suihkuun ja kylpyyn sekä käsien, hampaiden ja kasvojen pesupaikkaan. Pitääkö pesukoneen ja kuivausrummun mahtua kylpyhuoneeseen? Piirrä ja suunnittele.

● Ota ammattilainen avuksi hyvissä ajoin

Arkkitehdin avulla löydät helpommin parhaat ratkaisut jo suunnitteluvaiheessa.

● Panosta laatuun

Ajan myötä laadun valitseminen kannattaa. Energiaa ja vettä säästävä tekniikka on hyväksi sekä ympäristölle että lompakolle. Epäesteettiset ratkaisut puolestaan häiritsevät silmää.

● Ajattele pitkällä tähtäimellä

Tarpeet muuttuvat vuosien kuluessa. Pikkulapset kasvavat suuriksi ja vanhimmat perheenjäsenet vanhenevat. Tarvitaanko toimintojen mukauttamista?

● Älä unohda valaistusta

Vääränlainen valaistus tekee kylpyhuoneesta ikävän. Suosittelemme yleisvalon lisäksi ainakin yhtä, kasvoihin suunnattua kohdevalaisinta. Ota huomioon heijastavat peilit.

● Hyvä ilmanvaihto

Tehokas ilmastointi, varsinkin yhdistettynä lattialämmitykseen, kuivattaa kylpyhuoneen tehokkaasti, mikä pienentää kosteusvaurioiden riskiä. Kylpyhuoneessa tulisi tuntua raikkaalta ja mukavalta olla.

● Valitse ammattitaitoiset työntekijät

Pyydä tarjouksia useammalta yritykseltä. Pyri tekemään asentajan kanssa kirjallinen, kiinteähintainen sopimus, jossa on sakkoehto viivästyksien varalle.



Kun kylpyhuonekalusteet, muut kalusteet ja valaistus on asennettu, pienet, persoonalliset yksityiskohdat viimeistelevät tyylin.



Kahdesta ylellisestä suihkusta on tullut kokoontumispaikka. Hygieniaa, leikkiä ja tunnelmaa yhdessä tilassa.



Seinään kiinnitetty WC-istuin helpottaa siivoamista. Soft Close -kannella varustettu WC-istuin on hyvä valinta, jotta lasten kädet eivät jää istuinkansien väliin.

Perhe valitsi Artic -sarjasta pesualtaat, seinäkiinnitteisen WC:n ja kalusteet. Gustavbergin termostaattihana sekä G2 -sarjan kiinteä kattosuihku. David on erityisen tyytyväinen kylpyhuoneen kaappien puhtaisiin muotoihin ja kauniiseen valaistukseen. Kaksi pesuallasta helpottaa ruuhkaa.

VANHA HOVIOIKEUS SAI UUDEN ELÄMÄN

Maria Strinnhed opiskeli tuotantojohtajaksi, mutta muutti suuntaa, ryhtyi stylistiksi ja päätyi konferenssialalle. Nykyisin hän päättää kaapin paikan Ruotsissa Malmön oikeustalossa.



MARIA STRINNHED

Maria Strinnhed muutti Tukholmasta Malmöhön uudistamaan korkeimman oikeuden rakennuksen. Hän on työskennellyt aiemmin tuotantojohtajana ja stylistina, mutta päätyi vähitellen konferenssialalle oltuaan mukana muuntamassa Tukholman Strandvägen 7A -osoitteessa sijaitsevaa toimistohotellia pieneksi konferenssikeskukseksi.

“*Rakennus on näyttävä, mahtipontista arkkitehtuuria. Oikeustaloon astuessa tulijan pitää tuntea itsensä pieneksi.*”

MARIAN VINKIT:

Tee pohjatyöt hyvin. Aivan uuden WC-istuimen liittäminen 50 vuotta vanhaan viemäriputkistoon ei ole kestävä ratkaisu vaan virhe, jota et tee toiste.

SEKÄ K-MERKKI ETTÄ BYGGNADSMINNE-MERKKI

Kaikki alkoi siitä, kun Maria tuli eräänä päivänä töistä kotiin suunniteltuaan pienen konferenssikeskuksen Tukholman Strandvägenille.

Hän oli epätavallisen väsynyt ja pahantuu- linen: oli selvästi aika löytää jotain muuta.

Malmön sanottiin olevan nouseva kaupunki, ja jonkin aikaa etsittyään Maria ja hänen miehensä Micke löysivät rakennuksen, jossa oli aiemmin ollut Malmön vanha hovioikeus. Rakennus oli merkitty ruotsalaisilla kulttuurihistoriallisten kohteiden K-merkillä sekä Byggnadsminne-merkillä, mutta Marialla oli suunnitelma.

TAPAAMISIA ENNEN JA NYT

Rakennus on ainutlaatuinen Malmössä. Sen on suunnitellut arkkitehti Ivar Callmander, joka suunnitteli myös Tukholmassa Kungsgatanilla sijaitsevan Södra Kungstornetin. Vuonna 1917 rakennetun vanhan hovioikeustalon katsotaan olevan arkkitehdin merkittävimpiä töitä.

“Rakennus on kuin tehty tapaamisia varten!”, Maria huudahtaa.

Tavoitteena on, että rakennuksesta tulee sekä Malmön että koko Ruotsin paras konferenssi- ja tapahtumakeskus.

INHIMILLINEN TEKIJÄ

Rakennus on kaunis pienintä yksityiskohtaa myöten, mutta se on rakennettu myös huokumaan valtaa.

Marian tiimi käytti lämpimän tunnelman luomiseen tekstiilejä, leikkokukkia ja kynttilöitä. Kaikki sisään astuvat saavat lämpimän vastaanoton, ja rakennuksen suuret ovet ovat avoimena utelaille katseille. Sisältä pilkistää kauniita sohvia ja muita rentoutumiseen kutsuvia esineitä.

TÄRKEÄT HUONEET

WC-tilat eivät ole sivuseikka. Tilavat WC-tilat ovat tärkeitä logistiikan ja yleisen viihtyvyyden kannalta, Maria kertoo. Maria ja Micke saivat kiinteistön omistajalta luvan tehdä rakennukseen lisää WC-tiloja.

Itse suunnitellut peilit luovat tiloihin persoonallisen ja viimeistellyn vaikutelman. Myös WC-tiloissa on leikkokukkia, kynttilöitä ja ylellisiä froteepyyhkeitä.

MIKSI GUSTAVSBERG?

Maria käyttää mahdollisimman paljon ruotsalaisia tuotteita, paikallista tuotantoa ja vanhoja, perinteisiä materiaaleja korostamaan historiallisen rakennuksen tunnelmaa. Hän kertoo, että hänellä ja Mickellä oli neljä päälinjaa heidän ryhtyessään oikeustalon remonttiprojektiin: klassisuus, historiallisuus, modernius ja ylellisyys.

“Gustavsberg sopii näihin erinomaisesti”, Maria toteaa.





MARIAN VINKIT:
Lattiakaivot ovat tärkeitä. Oikeustalon kaltaisen suuren rakennuksen kosteissa tiloissa ne ovat täysin välttämättömiä. Tilojen siivoaminen helpottuu huomattavasti, kun lika ja pöly voidaan huuhdella pois. Liiketunnistimella varustetut hanat helpottavat puhtaanapitoa ja säästävät vettä.



ARKKITEHTI IVAR CALLMANDER SAI INSPIRAATIOTA RUOTSIIN SUURVALTA-AJOISTA

Vanhalle oikeustalolle tyypillinen yksinkertainen ja raskas tyyli kumpuaa historiasta. Tästä ovat esimerkkeinä täydellinen symmetria ja näyttävät ovet. Rakennuksen koko on 3500 neliometriä.

Katso lisää kuvia rakennuksesta osoitteessa www.highcourt.se.

MILLAINEN WC-ISTUIN SOPII SINULLE?

Kaikki Gustavsbergin WC-istuimet valmistetaan maksimitiheyteen sintratusta saniteettiposliinista, joka on hygieenisin ja kestävin materiaali kylpyhuonekalusteisiin. Ceramicplus-lasite tekee posliinin puhtaanapidosta entistäkin helpompaa.

OLETKO PITKÄ?

Korotettu malli sopii pitkille ja henkilöille, joiden on hankala istua normaalkorkuiselle WC-istuimelle. Soft Close -tekniikan ansiosta WC-istuimen kansi sulkeutuu pehmeästi ja äänettömästi.

KORKEA VAI MATALA HUUHTELUPAINIKE?

Korotettu, ergonominen huutelu-painike on helppokäyttöinen myös henkilöille, joiden lihasvoima on heikentynyt. Painike on Reumaliiton hyväksymä. Huuhtelupainikkeesta on saatavana myös matala malli.



ILMAVUUTTA JA PUHTAUTTA

Seinään kiinnitettävä WC-istuin tuo tilan tuntua kylpyhuoneeseen ja helpottaa siivoamista. Quick Release -toiminnon (QR) avulla istuinkannet on helppo irrottaa puhdistamista varten.

LAISKOTTAAKO?

Mullistava Hygienic Flush -huuhtelutekniikka ja avoin istuinreuna poistavat lian ja tekevät puhdistamisesta erittäin helppoa.

SUURI JALKA

Tämä on ratkaisu silloin, kun entisen WC-istuimen jättämät jäljet tulee peittää. Kiinnitettäessä WC-istuin lattiaan liimaamalla vältetään vesieristeen ja lattialämmityskaapeleiden rikkoontumiselta.

YKSI LUKKO, JOKA SOPII KAIKKIALLE

Yleismalliksi kutsutulla P-lukolla viemäriiitintä voidaan liittää lattiaan, seinään tai oikealle tai vasemmalle puolelle.

WC-istuimia on suunniteltu niin lapsille, pitkille, lyhyille, suurikokoisille kuin liikuntarajoitteisillekin. Niistä löytyy sopiva malli myös nurkkaan ja pieniin tiloihin asentamista varten. Katso lisätietoja ja kaikki WC-istuinmallit osoitteesta www.gustavsberg.fi.

VALITSE

HANA

NAUTIC – PESUALLASHANA

Testien paras! Energiatohokkain A-luokan hana säästää energiaa ja rahaa täysin automaattisesti. Kaikkia ominaisuuksia (virtaamaa ja lämpötilaa) voidaan säätää helposti tarpeiden mukaan.

COLORIC-PESUALLASHANA

Täysin kierrätettävä. Väri vaihtoehtoja Sinful Black, Passionate Red ja Rough Aluminium tuovat persoonallista ilmettä kylpyhuoneeseen.

TESTIEN
PARAS!

COLORIC-KEITTIÖHANA

Kaunis, kätevä ja toimiva niin käyttäjän kuin ympäristönkin kannalta. Ylellinen materiaali, miellyttävän tuntuinen pinta ja kolme väri vaihtoehtoa tuovat persoonallisen ilmeen keittiöön.

NORDIC³-KEITTIÖHANA

Hana, joka sopii klassisen pohjoismaisen muotoilunsa ansiosta jokaiseen keittiöön. Säädettävä mukavuusvirtaama ja korkea juoksuputki, jonka alla on tilaa suurille kattiloille.

NAUTIC – TERMOSTAATTIHANA, JOSSA VAIHTIMENA TOIMIVA JUOKSUPUTKI

Automaattinen varmennustoiminto sekä lämpötilan ja virtaaman rajoitin auttavat vedenkulutuksen ja lämpötilan säätelyssä. Käännettäessä juoksuputki rungon suuntaisesti, vesi tulee suihkusta. Kääntyvä kylpyammeen juoksuputki parantaa turvallisuutta lasten kylpyleikeissä. Juoksuputki ei ole tiellä kylpytilassa.



LOGIC-PESUALLASHANA

Ensimmäinen hana, jossa vivun väri on valittavissa. Valittavana neljä tehokasta väriä. Korkein A-energialuokka!

NORDIC³-PESUALLASHANA

Ajatonta pohjoismaista muotoilua, suunnittelijana Jon Eliasson. Kätevä mukavuusvirtaama, jota voidaan säätää täysin halutulla tavalla.

Kun valitset Gustavsbergin ruotsalaisvalmisteisen hanan, voit olla varma materiaalien ja hanan laadusta. Hanojen osat on valmistettu elintarvikekäyttöön hyväksytyistä materiaaleista. Kaikissa maissa hanavettä ei luokitella elintarvikkeeksi. Tämä on hyvä muistaa erityisesti keittiöhanaan valinnassa.

NAUTIC-KEITTIÖHANA

Energiatehokkain keittiöhänamme, jonka energialuokka on B. Nautic-sarja sisältää hanavaihtoehtoja kaikkiin tarpeisiin.

**TESTIEN
PARAS!**

NORDIC³-TERMOSTAATTIHANA

Voidaan täydentää kiinteällä G1/G2 -suihkusetillä. Kaikissa Gustavsbergin termostaattihanoissa on safe-touch-toiminto, joka johtaa lämpimän veden kylmän veden taakse ja vähentää näin kuuman veden aiheuttamaa palovammariskiä.

Katso lisätietoja ja kaikki hanamallit osoitteesta www.gustavsberg.fi.

VINKIT

KYLPHYHUONEEN
KAIUTINTEN VALINTAAN

Erik Söderman on HiFi-klubi Solutionsin projektijohtaja, ja asentaa työkseen ääni- ja kuvalaitteita koteihin, yhä useammin myös kylpyhuoneeseen. Kysyimme häneltä, miten kylpyhuoneeseen saa erinomaisen äänentoistojärjestelmän.

OTA HUOMIOON: SOPIVA ELEMENTTI

Elementti on kaiuttimen sisällä oleva herkkä kalvo, joka värisee ja saa näin aikaan ääntä.

Elementin laadulla on suuri vaikutus äänen laatuun, mutta valitettavasti useimmat parhaita materiaaleista kestävätkä kosteutta heikoiten.

Valitse sopiva materiaali. Polypropyleeni (muovi) sekä lasikuitupunos antavat hyvän äänen ja sopivat kylpyhuoneeseen. Lasikuitupunos sopii hyvin ennen kaikkea kattokaiuttimiin.

OTA HUOMIOON: KATTO

”Muista huolehtia tiivistyksestä, jos joudut poraamaan uusia reikiä kylpyhuoneen seiniin”, Erik sanoo. Muutoinkin kannattaa välttää turhaa vesieristyskerroksen rikkomista, ja täyttää poratut reiät huolellisesti esimerkiksi silikonilla.

Erik suosittelee kaiuttimien sijoittamista kattoon, sillä vesipisarat ja kosteus valuvat alaspäin. Asennus tulee tehdä tiiviisti kosteusvaurioiden välttämiseksi. Tähän on olemassa asianmukaiset varusteet.

OTA HUOMIOON: SJOITTAMINEN OIKEIN

Kylpyhuoneessa tarvitaan äänenlaatua, jota Erik kutsuu yleisääneksi. Kaiuttimien välisen etäisyyden tulee olla tasainen, jotta ääni yltää koko halutulle alueelle. Suuressa kylpyhuoneessa voidaan ajatella alueittain. Missä kohtaa huonetta äänen tulee kuulostaa parhaimmalta?

OTA HUOMIOON: PEHMEÄT MATERIAALIT

Kylpyhuoneen kovat pinnat eivät ole optimaalisia hyvän äänenlaadun kannalta. Saat äänen kuulostamaan paremmalta käyttämällä tilassa mattoa, käsipyyhkeitä ja muita pehmeitä materiaaleja seinillä ja hyllyillä. Jos tilaa on, sijoita huoneeseen myös viherkasveja ja istuimia. Voit kompensoida pintojen vaikutusta myös säätämällä bassoa hieman suuremmalle. Voit myös panostaa suureen, esimerkiksi 8 tuuman kokoiseen kattokaiuttimeen.

OTA HUOMIOON: SEINÄPISTORASIA

Aktiivikaiuttimet helpottavat äänentoiston asentamista koko kotiin, mutta niihin tarvitaan erillinen virransyöttö ja vahvistin. Turvallisuussyistä kylpyhuoneessa on harvoin

montaa sähköpistoketta. Ota tämä huomioon, kun suunnittelet kaiuttimien sijoittamista. Etsi sopivia ratkaisuja valtuutetun sähköasentajan kanssa.

SUUNNITTELE ENSIN

Äänentoistojärjestelmän asentaminen kylpyhuoneeseen tai muuhun kodin huoneeseen on huomattavasti helpompaa, jos se tehdään rakennusvaiheessa. Lopputuloksesta tulee kauniimpi ja myös asentaminen on edullisempää. ”Kylpyhuone on paikka, jossa valmistaudutaan juhliin.

**ERIK**

”Kylpyhuone on paikka, jossa valmistaudutaan juhliin. Siellä halutaan kuunnella hyvää musiikkia. Hyvä musiikki on paikallaan myös rentouttaessa ammeessa.”

“*Muista huolehtia tiivistyksestä, jos joudut poraamaan uusia reikiä kylpyhuoneen seiniin.*”

ERIKIN VALINNAT

”B&W CCM362: edullinen 6 tuuman kattokaiutin taustamusiikille. Kalvo on valmistettu kosteudenkestävästä keinomateriaalista, joten se sopii kylpyhuoneeseen.”

ÄÄNI PEILIIN

Villeroy & Bochilla on saatavilla kahdessa eri tuotesarjassa peilit, joihin on asennettuna kaiuttimet, More to see + Sound ja Memento + Sound. Kaiutinten tehon kesto on 2x10W. Laadukkaissa kaiuttimissa musiikin toisto ja hallinta tapahtuvat langattomasti.

Lisätietoja More to see 14 + sound ja Memento + sound konsepteista saatavana osoitteesta www.villeroy-boch.com

BLUETOOTH-KAIUTIN, JOKA SEURAA SINUA SUIHKUUN

OSALLISTU **JA VOITA!**



KUVAA LEMPIÄÄNESI

Mitä kuuntelisit mieluiten suihkussa? Pavarottia, säkipillejä vai lokkeja ja aaltojen ääntä? Kerro se kuvalla, niin olet mukana Gustavsbergin langattoman, vesitiiviin kaiuttimen arvonnassa.

1. Tarvitset Instagram-tilin, jonka voit ladata helposti Google Playsta tai App Storesta.
2. Ota luova kuva lempiäänestäsi.
3. Julkaise kuvasi 30.6.2015 mennessä tunnisteella #gustavsbergrelax.

30 onnellista voittajaa palkitaan vesitiiviillä Bluetooth-kaiuttimella, jota voidaan käyttää suihkussa. Kilpailun ehdot ovat nähtävänä kokonaisuudessaan osoitteessa gustavsberg.fi

KÄYTÄNNÖN NÄYTTELYTILA – TUKHOLMA

Sanotaan, että matkalla ravintola tulee valita sen perusteella, miltä WC-tiloissa näyttää. Väitämme, että vinkki toimii. Useilla Tukholman suosituilla paikoilla on jotain yhteistä: ne ovat valinneet Gustavsbergin.

MOSEBACKE/ SÖDRA TEATERN

Arvostettu rakennus on ehkä Ruotsin kansainvälinen musiikki-, teatteri- ja keskustelupaikka. Täältä löytyy kulttuurin, taiteen ja tapahtumien saralta kaikkea, mitä ajatella saattaa. WC-tiloissa Gustavsbergin kylpyhuonekalusteet ovat kovassa käytössä.



OAXEN

Keittiössä työskentelee Ruotsin taitavimpia kokkeja, mistä syystä Oaxen-ravintolalla on nykyisin kaksi Michelin-tähteä. Kun ravintola muutti Tukholman saaristosta kantakaupunkiin, tilaksi valittiin teollisuustyylinen rakennus veden äärellä. WC-tiloihin valittiin Gustavsbergiä.



FOTOGRAFISKA

Kun Stadsgårdshamnenissa sijaitsevan vanhan tiilirakennuksen remontointi alkoi, kukaan ei osannut aavistaa, että paikasta tulisi yksi Tukholman suosituimmista. Täällä on tarjolla korkeatasoista valokuvataidetta, ruokaa ja juomaa. WC-tiloissa tyylin takaa Gustavsberg.

Katso lisää Gustavsbergin valinnoita kohteita osoitteesta www.gustavsberg.fi.



PUHDASTA VETTÄ, WC-TILOJA JA HYGIENIAA KAIKILLE!

Puhdas vesi ja WC:t voivat muuttaa koko yhteisöä, erityisesti naisten osalta. Näin kertoo Cecilia Chatterjee-Martinsen, Ruotsin WaterAidin pääsihteeri.

Yksinkertaisten ratkaisujen avulla kehittyvien alueiden naisten ei tarvitse kävellä tuntikausia vedenhakuun tai pelätä, että lapset kuolevat tavalliseen ripuliin. Näin heidän ei tarvitse keskittyä hoitamaan sairaita perheenjäseniä, vaan he voivat käyttää aikansa maanviljelyyn, tuotteiden valmistamiseen ja myymiseen. Näin he saavat myös tasa-arvoisemman aseman yhteisössä.

SAATAVUUS LUO TASA-ARVOA

Tarpeilleen lähteminen ulos pimeään voi pahimmassa tapauksessa merkitä naiselle hengenvaaraa. WaterAidin ohjelma tarjoaa tähän ongelmaan yksinkertaisia ratkaisuja, joiden rakentaminen ja ylläpito tapahtuu paikallisin voimin.

Myös kouluista, työpaikoista ja julkisista tiloista tulee helppokäyttöisempiä ja tasa-arvoisempia, kun niihin rakennetaan toimivat ja hygieeniset WC-tilat.

YKSINKERTAISET RATKAISUT OVAT PARHAITA

Cecilia muistuttaa, että vain reilu sata vuotta sitten kolera oli yleinen kuolinsyy Ruotsin kaupungeissa. Silloin väestön terveyttä parantavia toimenpiteitä tarvittiin Ruotsissa. "Gustavsberg oli silloin merkittävä vaikuttaja", hän lisää.

Villeroy & Boch Gustavsberg AB tekee yhteistyötä WaterAidin kanssa sen edistämiseksi, että kaikilla olisi puhdasta vettä, WC-tilat ja perustiedot hygieniasta.



Cecilia Chatterjee-Martinsen, WaterAidin pääsihteeri ja toimitusjohtaja.

KESTÄVÄN TULEVAISUUDEN PUOLESTA VISIO MUUTTUU TODEKSI GUSTAVSBERGILLÄ

Gustavsberg on valmistanut posliinia Gustavsbergissä vuodesta 1825 lähtien. Ensimmäisessä tehtaassa valmistettiin kotitalousposliinia ja taidetuotteita, ja ankkurileima otettiin jo silloin käyttöön merkiksi tuotteiden korkeasta laadusta. Nykyisin Gustavsberg on yksi Ruotsin johtavista tuotemerkeistä kylpyhuoneiden saralla.



“Olemme pysyneet uskollisina alkuperäisille arvoillemme uutta tekniikkaa ja modernia muotokieltä hyödyntäen.”



SIISTIMMIN, SÄÄSTELIÄÄMMIN, FIKSUMMIN

Avain menestykseen on ollut se, että olemme pysyneet uskollisina alkuperäisille arvoillemme samalla, kun olemme ottaneet käyttöön uutta tekniikkaa ja modernia muotokieltä. Olemme tuoneet markkinoille vettä säästävät WC:t, vettä ja energiaa säästävät hanat ja likaa hylkivät pintakäsittelyt. Monet Ruotsin tunnetuimmista suunnittelijoista ovat työskennelleet tehtaassamme, sillä mitä kätevät ratkaisut olisivat ilman ulkokuorta, joka sopii kotiin?

Olemme ympäristösertifioitu yritys. Kannamme vastuun tuotteiden koko elinkaaresta – tuotekehityksestä ja valmistuksesta tehtaalla aina logistiikkaan ja valmiiseen kylpyhuoneeseen saakka. Valitsemalla tuotteemme voit säästää energiaa, vettä ja rahaa.

HUIPPUMODERNI TEHDAS

On kulunut 190 vuotta siitä, kun Gustavsbergin vanhassa satamassa sijainnassa tehtaassa valmistettiin posliinia ensimmäistä kertaa. Jatkamme nyt matkaa nopein ja varmin askelin kohti jännittävää tulevaisuutta, jossa tapahtuu suuria muutoksia.

Pysymme Gustavsbergissä, mutta siirrämme pääosan toiminnastamme kaksi kilometriä länteen päin.

Sinne on rakennettu huippumoderni tehdas, jossa on kaikki tarvittava suuren harppauksen ottamiseksi tulevaisuuteen.

Olemme edelleen myös Gustavsbergissä keskellä satamaa. Tornitalossa sijaitsee toimistomme, jossa työskentelemme viestinnän, tuotekehityksen, myynnin, hallinnon ja koulutuksen parissa Pohjoismaiden ja Baltian maiden asiakkaitamme varten.

MAAILMANLUOKAN HANOJA

Viimeisimpänä mutta ei vähäisimpänä on hanoja ja asennustuotteita valmistava tehtaamme, joka sijaitsee 400 kilometrin päässä Vårgårdassa.

Useat Gustavsbergin hanoista on merkitty parhaan energialuokan A-merkinnällä. Veden ja energiankulutusta vähentävät hanat ovat fiksu valinta.

Tiesitkö, että neljän henkilön taloudessa voidaan säästää jopa noin 200 euroa vuodes-

“Tuotteidemme käyttäjien tulee olla osa ympäristöystävällistä ratkaisua.”

sa vain vaihtamalla hanat? Entä tiesitkö, että hanamme ovat maailmakuuluja? Viemme niitä esimerkiksi Australiaan, jossa vedestä on pulaa ja jossa huipputekniikkamme auttaa vähentämään veden kulutusta.

KESTÄVÄ KEHITYS ENNEN KAIKKEA

Kun on ollut olemassa yhtä kauan kuin Gustavsberg, lopulta kaikki muuttuu: prosessit, valmistus, tekniikka ja työntekijät. Pidämme kuitenkin itsepintaisesti kiinni avainsanoistamme: kestävydestä, pohjoismaisesta muotoilusta ja toimivuudesta.

Nämä käsitteet ohjaavat päivittäistä työtämme. Meille innovaatio tarkoittaa sitä, että kehitämme tuotteita kestäväällä tavalla, ja että ne todellakin auttavat ratkaisemaan käytännön ongelmia – myös pitkän ajan kuluessa.

Gustavsbergin tuotteiden tulee olla kestäviä kaikilla tavoilla. Pyrimme siihen, että myynnistä poistuviin tuotteisiin on saatavana varaosia vielä vähintään kymmenen vuoden ajan.

Myös muotoilun tulee olla esteettisesti kestävä.

Sven Lundhin sanoin, muotoilun tulee kestää katsomista.

OLEMME RATKAISU

Ympäristönäkökohdat ovat yksi syy siihen, että siirrämme toimintamme moderniin ja nykyaikaisiin tiloihin. Haluamme auttaa kaikkia tuotteidemme käyttäjiä elämään ympäristöystävällisesti ja tarjota ongelmien sijaan ratkaisuja.

Tämä onnistuu vain, jos toimimme tehokkaasti hyödyntäen kaikkea saatavana olevaa uutta tekniikkaa tuotannossa, jakelussa ja asennuksessa.

Tähän kuuluvat muun muassa energia-tunnuksella merkityt, energiaa ja vettä säästävät hanat, pakkausmateriaalin käytön vähentäminen ja helposti kierrätettävien materiaalien käyttö, jatkuva työ ympäristön ja yhteiskunnan hyväksi sekä yhteistyö WaterAidin kanssa.

Toimimme eettisten ohjeiden mukaan ja koulutamme itseämme säännöllisesti, jotta voimme olla hyvällä arvopohjalla toimiva yritys.

KOKONAISTOIMITTAJA

Toimintamme perusajatuksena on, että asiakas voi ostaa koko kylpyhuoneen Gustavsbergiltä.

Tarjoamme kokonaispaketin laadukkaimpia ja erinomaisesti suunniteltuja tuotteita, jotka ovat yhteensopivia ja helppoja asentaa. Kokonaisratkaisuun kuuluvat myös kaikki tuotteisiin liittyvät palvelut ja tuki.

Uusiin ja moderneihin tiloihin muuton myötä otamme suuren askeleen tehdäksemme visiostamme totta.

WC-ISTUIN NIILLE, JOTKA EIVÄT PIDÄ SIIVOAMISESTA.

UUTUUS!
HYGIENIC
FLUSH

YKSINKERTAISEMMIN
PUHDASTA FIKSUMMAN
HUUHTELUN ANSIOSTA



HYGIENIC FLUSH, JOSSA
AVOIN HUUHTELUKAULUS



WC-ISTUIN, JOSSA PERIN-
TEINEN HUUHTELUKAULUS

Fiksu WC-istuin on hygieeninen ja helppo pitää puhtaana. Mullistamme nyt WC-istuinten kehityksen lanseeraamalla Nautic WC-istuimen, jonka innovatiivinen Hygienic Flush -huuhtelutekniikka puhdistaa optimaalisesti jokaisella huuhtelulla. Avoin huuhtelukaulus eliminoi kaikki likapesät, ja fiksu huuhtelu puhdistaa tehokkaasti avoimen huuhtelukauluksen yläreunaan asti! Hygienic Flush on saatavana myös seinäkiinnitteisenä mallina.

