

GUSTAVSBERG/ RESERVEDELE



SMARTERE
BADEVÆRELSE

OVERSIGT MED DE MEST SOLGTE RESERVEDELE TIL GUSTAVSBERG TOILETTER FRA 1992 OG FREM.
FOR ALLE ØVRIGE RESERVEDELE SE VENLIGST WWW.GUSTAVSBERG.DK.
KLIK PÅ MENUEN I ØVERSTE VENSTRE HJØRNE - KLIK PÅ PRODUKTER OG DERNÆST PÅ RESERVEDELE



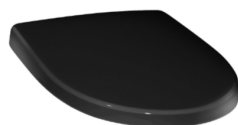
NAUTIC 15XX
2017 ->



Propénsæde Hvid
9M246101
VVS nr. 61 4579.000



Lux-sæde med SC
Hvid
9M26S101
VVS nr. 61 4580.300



Lux-sæde med SC
Sort
9M26S136
VVS nr. 61 4580.301



Tryknap høj Duo
9GN00561
VVS nr. 60 9586.624



Tryknap høj Enkel
9GN00661
VVS nr. 60 9586.614



Tryknap lav Duo
9GN01161
VVS nr. 60 9586.644



Ventilhuspakning
9GN00400
VVS nr. 60 9586.595



Komplet bundventil Duo
9GN00100
VVS nr. 60 9586.500



Svømmerventil
9GN00200
VVS nr. 60 9586.730



Membran
9GN00300
VVS nr. 60 9586.760



Komplet indercisterne
GB19299N0100
VVS nr. 60 9586.280



Porcelænskappe
GB185580001200
VVS nr. 60 9584.300



NORDIC³ 35XX
2015-2017, 2017->



Propénsæde Hvid
9M646101
VVS nr. 61 4587.500



Hårdt sæde med
rustfrit beslag
8780G101
VVS nr. 61 4587.100



Hårdt sæde med
rustfrit beslag
SC/QR
8780S101
VVS nr. 61 4687.300



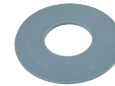
Trykknop Duo
(2015-2017)
GB19299P0201
VVS nr. 60 9554.624



Trykknop Duo
(2017-2021)
9GS01561
VVS nr. 60 9554.644



Trykknop Duo
(2022->)
87569961
VVS nr. 60 9571 624



Ventilhuspakning
9GN00400
VVS nr. 60 9586.595



Ventilhuspakning
(2015-2017)
GB19299TK962
VVS nr. 60 9590.722



Ventilhuspakning
(2017->)
9GS01700
VVS nr. 60 9554.722



Svømmerventil
9GN00210
VVS nr. 60 9590.731



Bundventilhus inkl.
trykknop
(2015-2017)
GB19299P0202
VVS nr. 60 9554.510



Bundventil - monteres nedefra
9GN01761
VVS nr. 60 9554.524
(Anvendes hvis
ventilsædet er defekt)

Cisternepakning og bolte
GB19299P0204
VVS nr. 60 9554.850



Membran
9GN00300
VVS nr. 60 9586.760



Membran
9GS01400
VVS nr. 60 9554.741



Porcelænskeppe
GB184700001200
VVS nr. 60 9554.300



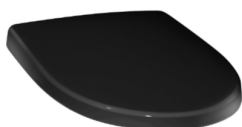
NAUTIC 55XX
2010 – 2017



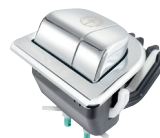
Propénsæde Hvid
9M246101
VVS nr. 61 4579.000



Lux-sæde med SC
Hvid
9M26S101
VVS nr. 61 4585.300



Lux-sæde med SC
Sort
9M26S136
VVS nr. 61 4580.301



Trykknop høj Duo
GB19299P0110
VVS nr. 60 9584.624



Trykknop høj Enkel
GB19299P0111
VVS nr. 60 9584.614



Trykknop lav Duo
GB19299P0210
VVS nr. 60 9584.664



Ventilhuspakning
GB19299TK962
VVS nr. 60 9590.722



Komplet bundventil Duo
GB19299P0102
VVS nr. 60 9584.530



Svømmerventil
GB19299N0105
VVS nr. 609584.731



Membran
GB19299P0106
VVS nr. 60 9584.740



Membran
9GN00300
VVS nr. 60 9586.760



Komplet indercisterne
(Bestil også ny trykknop
VVS nr. 609586644)
GB19299N0100
VVS nr. 60 9586.280



Porcelænskappe
GB185580001200
VVS nr. 60 9584.300



NORDIC 23XX
2002-2010



Propénsæde Hvid
GB1919902002
VVS nr. 61 4583.100



Lux-sæde med SC i Hvid
8M56S101
VVS nr. 61 4584.300



Trykknop T2 Duo
GB19299T2951
VVS nr. 60 9598.624



Trykknop Duo
(2022->)
87569961
VVS nr. 60 9571 624



Trykknop T2 Enkel
GB19299T2952
VVS nr. 60 9598.614



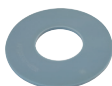
Trykknop T1 Enkel
GB19299K1951
VVS nr. 60 9590.670



Trykknop T1 Duo
GB19299T1951
VVS nr. 60 9590.660



Cisternelåg
GB19299K1931
VVS nr. 60 9590.350



Ventilhuspakning
9GN00400
VVS nr. 60 9586.595



Ventilhuspakning
GB19299TK962
VVS nr. 60 9590.722



Ombygningssæt Duo
- monteres oppefra
GB19299M2937
VVS nr. 60 9598.574



Svømmerventil
9GN00210
VVS nr. 60 9590.731



Bundventil - monteres nedefra
9GN01761
VVS nr. 60 9554.524
(Anvendes hvis
ventilsædet er defekt)

Cisternepakning og bolte
GB1929900320
VVS nr. 60 9596.480
(skal bruges ved 9GN01761)



Membran
9GN00300
VVS nr. 60 9586.76c0



Membran
9GS01400
VVS nr. 60 9554.741



Cisterne uden låg og armatur
GB182200001200
VVS nr. 60 9566.300



NORDIC 39X
1992-2002



Lux-sæde med SC i Hvid
8M56S101
VVS nr. 61 4585.300



Tryknap T2 Duo
GB19299T2951
VVS nr. 60 9598.624



Tryknap T1 Duo
GB19299T1951
VVS nr. 60 9590.660



Tryknap Duo
(2022->)
87569961
VVS nr. 60 9571.624



Cisternelåg med tryknap
ST17
GB1929900283
VVS nr. 60 9596.350



Lågmøtrik
GB1929901545



Cisternelåg dråbetryk
Nordic duo
GB1929900361
VVS nr. 60 9598.350



Bundventil ST
GB1929900282
VVS nr. 60 9591.505



Ventilhuspakning
9GN00400
VVS nr. 60 9586.595



Ombygningssæt Duo
- monteres oppefra
GB19299M2937
VVS nr. 60 9598.574



Svømmerventil
9GN00210
VVS nr. 60 9590.731



Bundventil -
monteres nedefra
9GN01761
VVS nr. 60 9554.524
(Anvendes hvis
ventilsædet er defekt)



Cisterne uden låg
og armatur
GB1042900101
VVS nr. 60 9564.300



Membran
9GN00300
VVS nr. 60 9586.760

Cisternepakning og bolte
GB1929900320
VVS nr. 60 9596.480
(skal bruges ved 9GN01761)



TRIOMONT XS
2008 ->



Frontplade Enkel
Hvid plast
GB1921102030
VVS nr. 61 7239.300



Frontplade Duo
Hvid
GB1921102035
VVS nr. 61 7239.320



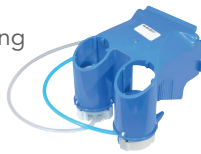
Frontplade Enkel
Blank krom plast
GB1921102032
VVS nr. 61 7239.304



Frontplade Duo
Blank krom plast
GB1921102037
VVS nr. 61 7239.324



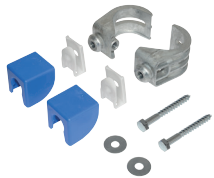
Mekanisk løfteanordning
XS/XT
GB1921100377



Pneumatisk løfteanordning
XS/XT
GB1921100394



Ventilhuspakning XS/XT
GB1921100371
VVS nr. 60 9578.595



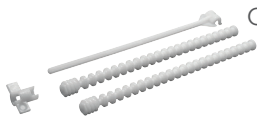
Vægfæste til
hjørnemontering
GB1921102029
VVS nr. 61 7239.902



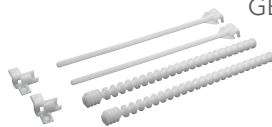
Svømmerventil XS/XT
GB1921100372
VVS nr. 60 9578.730



Bundventil XS/XT
GB1921100370
VVS nr. 60 9578.500



Trykstænger Enkel XS
GB1921100378



Trykstænger Duo XS
GB1921100379



Membran XS/XT
GB1921100373
VVS nr. 60 9578.740