



SMARTERE
BADEVÆRELSE

HYGIENIC FLUSH

GØR DET SUPERNEMT AT HOLDE RENT



HYGIENIC FLUSH



SMARTERE SKYL, SOM GIVER BEDRE HYGIJNE OG NEMMERE RENGØRING. DET INNOVATIVE DESIGN MED ÅBEN SKYLLERAND OG GLATTE OVERFLADER GIVER IKKE SNAVSET MULIGHED FOR AT SÆTTE SIG FAST NOGEN STEDER. HYGIENIC FLUSH MINIMERER BEHOVET FOR SKRAPPE RENGØRINGSMIDLER.



HYGIENIC FLUSH

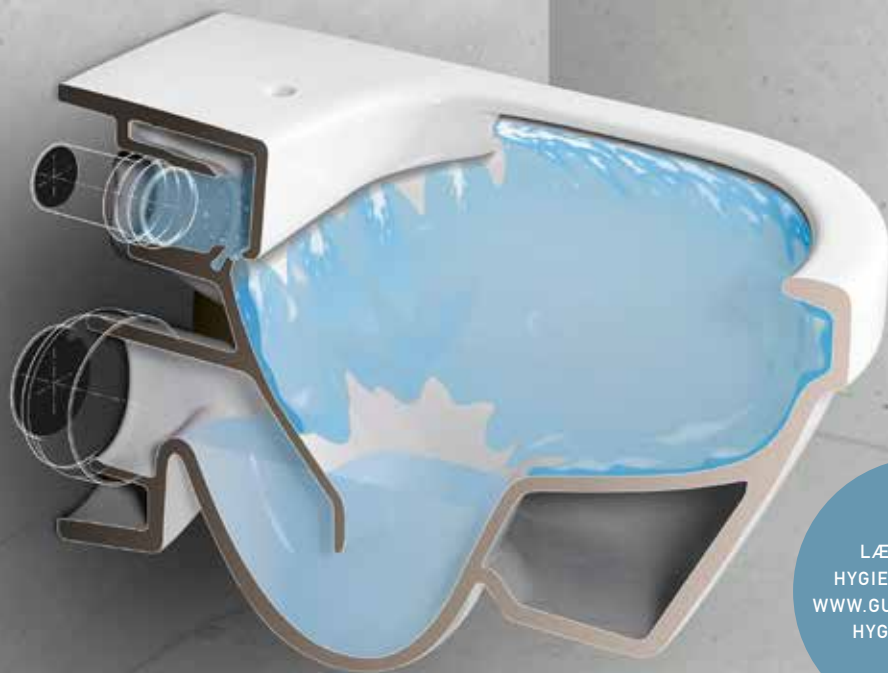
- Uden skyllerand for nemmere rengøring.
- Fremstillet i hygienisk, holdbart og tætsintret sanitetsporcelæn.
- Rengøringsvenlig og minimalistisk design.
- Passer til Triomont fixturerne.
- Boltafstand c-c 180 mm.
- Belastningstestet til 400 kg.
- Flere sæder som tilvalg.

		VVS-nr	PRIS
		5G86 Hygienic Flush wc-skål til vægmontering WC-skål uden skyllerand. Til vægmontering med indbygningscisterne. Cisternen indgår ikke i leveransen. Monteres altid på fikstur. Med hvidt sæde med SC/QR	5G84HR01 2.850,-

ENKLERE RENGØRING MED SMARTERE SKYL

Hygienic Flush 5G84 er en wc-skål med åben skyllerand, som er rengøringsvenlig og mere hygiejnisk. Skylllet gør effektivt rent, og det innovative design med glatte overflader giver ikke snavset mulighed for at sætte sig fast nogen steder. Den åbne skyllerand forenkler rengøringen og minimerer behovet for skrappe rengøringsmidler. Hygienic Flush har et tidløst og stilrent design og passer perfekt til ethvert badeværelse.

TIDLØST DESIGN KOMBINERET MED PERFEKT FUNKTION. HYGIENIC FLUSH PASSER TIL ETHVERT BADEVÆRELSE.



LÆS MERE OM
HYGIENIC FLUSH PÅ
[WWW.GUSTAVSBERG.DK/
HYGIENICFLUSH](http://WWW.GUSTAVSBERG.DK/HYGIENICFLUSH)



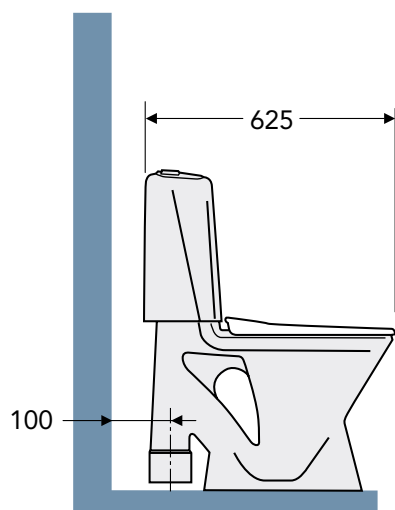
ÅBEN SKYLLERAND, SOM GØR RENGØRINGEN LETTERE.



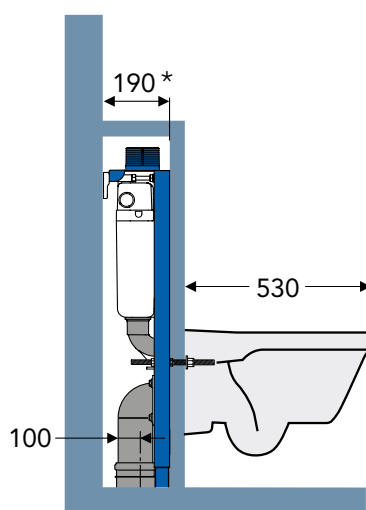
WC-SKÅL HYGIENIC FLUSH 5G84 INKL. SÆDE MED SOFT CLOSE/QUICK RELEASE. TRIOMONT PNEUMATISK VÆGSKYL DUO I HVIDT GLAS. ARTIC VASKESKAB 4860 I NATURAL OAK OG HÅNDVASK 4551. G1 TOILETRULLEHOLDER

SÅ ENKELT ER DET AT INSTALLERE HYGIENIC FLUSH

For at opnå det bedste skylleresultat skal Hygienic Flush 5G84 installeres sammen med Gustavsbergs Triomont-fikstur. Triomont-fiksturet passer til langt de fleste badeværelser og gør dig i stand til at undgå store og dyre ombygninger. Det eneste, du har brug for, er en dybde på 14 cm, hvilket er den gulvplads, som fiksturet kræver – det fylder altså ikke mere end dit gulvmonterede toilet.



GULVMONTERET WC



ERSTATTET MED VÆGHÆNGT
WC-SKÅLE OG TRIOMONT-FIKSTUR

*) Eksemplet viser mål, hvor afløbets centrum er 100 mm fra væggen.

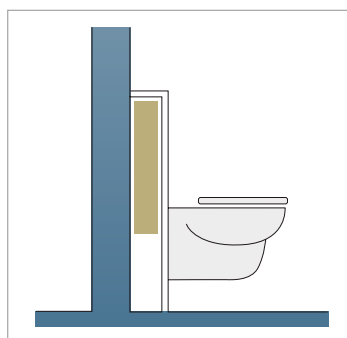
VÆRD AT VIDE OM TRIOMONT

Triomont er et enkelt og fleksibelt system – både for den, der installerer, og for den, der benytter badeværelset. Konstruktion og alle materialer er af den bedste kvalitet. De overholder de strengeste testkrav til belastning, som er 400 kg. Du behøver med andre ord ikke at være urolig for, om konstruktionen kan holde.

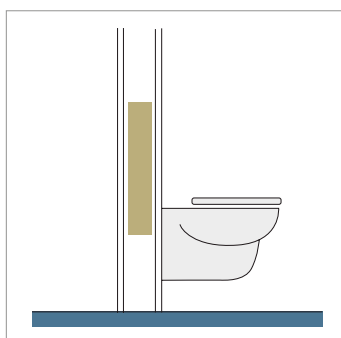
WC-SKÅLE

Alle wc-skåle fra Gustavsberg passer til Triomont-toiletfiksturet. Boltafstanden ved fastgørelse af wc-skålen er 180 eller 230 mm, afhængigt af hvilken type skål, der er tale om. Eftersom Gustavsberg er en del af Villeroy & Boch, kan du også vælge fra deres sortiment af wc-skåle. Med en boltafstand på 180 mm kan du anvende alle wc-skåle fra Gustavsberg eller Villeroy & Boch. Der er skåle til alle. Børn, høje, lave, kraftige, bevægelsehæmmede. Der findes større skåle og mindre skåle. Til hjørner og til trange arealer. Og selvfølgelig passer de alle sammen til Triomont-fiksturerne fra Gustavsberg.

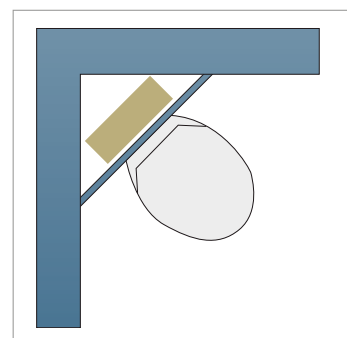
TRIOMONT I TRE INSTALLATIONSvarianter



BAG HALVVÆG



BAG HELVÆG



I HJØRNE

TRIOMONT-INSTALLATIONSSYSTEM

- SINTEF-certificeret, belastnings-testet stålramme, 400 kg.
- Gulv- eller vægtilslutning af afløb.
- Vægbeslag medfølger.
- Justerbar siddehøjde, 410-610 mm. Anbefalet montering af wc: 450 mm over gulv.

		VVS-nr	PRIS
<p>Til montering med vægtryk eller pneumatisk skylleknop</p>		<p>Triomont XS wc-fikstur til vægtryk Høj model til montering mod lige væg eller i et hjørne. Supplér med vægtryk eller en pneumatisk skylleknop.</p> <p>Vægt: 14 kg inkl. emballage. Montering: Skitsens højdemål (1000 mm) giver en siddehøjde for wc-skålen på cirka 410 mm. Kan justeres op til 610 mm.</p> <p>Triomont XS til mekanisk vægtryk</p> <p>Triomont XS til pneumatisk skylleknop eller pneumatisk vægtryk.</p> <p>Tilbehør: Hjørnebeslag til montering i hjørne Ekstra beslag (hvis det medfølgende nedre beslag ikke kan bruges).</p>	<p>61 7231.200 2.838,-</p> <p>61 7233.100 2.641,-</p> <p>61 7239.902 180,- 61 7239.901 180,-</p>
<p>Til montering med toptryk eller pneumatisk skylleknop</p>		<p>Triomont XT wc-fikstur til toptryk Lav model til montering mod lige væg. Supplér med topbetjent trykplade eller pneumatisk tryk.</p> <p>Vægt: 12 kg inkl. emballage. Montering: Skitsens højdemål (830 mm) giver en siddehøjde for wc-skålen på cirka 410 mm. Kan justeres op til 610 mm.</p> <p>Triomont XT til mekanisk toptryk*</p> <p>Triomont XT til pneumatisk skylleknop eller pneumatisk toptryk*</p> <p>Tilbehør: Ekstra beslag (hvis det medfølgende nedre beslag ikke kan bruges).</p> <p>*) OBS! Kun til topmontering.</p>	<p>61 7232.100 2.555,-</p> <p>61 7232.300 2.641,-</p> <p>61 7239.901 180,-</p>

Samtlige priser er cirka priser inklusive moms. Kontakt din forhandler for at få nærmere prisoplysninger. Vi tager forbehold for ændringer i sortiment, prisstigninger og eventuelle trykfejl.

Ved levering af Triomont-wc-fikstur medfølger:

- Wc-fikstur med monteringsæt til væg.
- Komplet cisterne isoleret mod kondens med bundventil, svømmerventil og stopventil.
- Tilslutningsdetaljer til afløb og vand (rør-i-rør).
- Fire vægbeslag.
- M12-gevindstang til montering af wc-skål.
- Hulsabelon i blå plastik til frontpanel.
- Beskyttelsespropper.
- Skruer og plugs til fastgørelse.
- Isoleringsindlæg mellem wc-skål og væg.
- Hulsabelon til vægmateriale.
- Monteringsvejledning.

Supplér altid med:

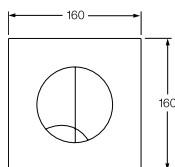
- Wc-skål.
- Trykknop/frontpanel.

SKYL FINT. SKYL KLOGT.

Du vælger selv, om du vil have en vægmonteret eller en topmonteret trykknop, eller om den skal være pneumatisk. Trykknappen er afgørende for, om du skal have enkelt- eller dobbeltskyl. Vi har tryk i mange forskellige modeller – du kan se dem alle sammen på www.gustavsberg.dk

Vægtryk

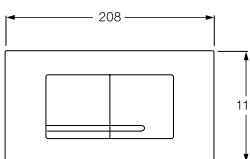
Mekanisk eller pneumatisk trykknop, som du placerer et fast sted på væggen over toilettet.



Pneumatisk vægskyl, Duo, hvidt glas.

Toptryk

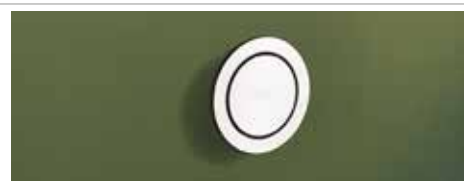
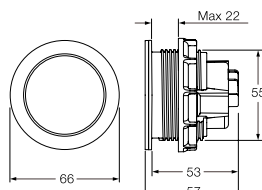
Mekanisk eller pneumatisk trykknop, som du placerer et fast sted oven på en tilbygget halvvæg.



Mekanisk toptryk, Duo, blank krom, plastik.

Pneumatisk skylleknop

Luftstyret skylleknop til enkeltskyl, som kan placeres et valgfrit sted i badeværelset, dog højst 1,5 meter fra fiksturet.



Pneumatisk skylleknop, rustfri.

DU ER VELKOMMEN TIL AT
GÅ IND PÅ VORES WEBSITE
WWW.GUSTAVSBERG.DK OG
FINDE ENDNU MERE INSPIRATION
OG ALLE VORES PRODUKTER.



SUPPORT OG SERVICE

På vores webside finder du også manualer og instruktionsfilm samt hjælp til anvendelse og pleje af dine produkter fra Gustavsberg. Du kan kontakte vores kundeservice på info@gustavsberg.com



A MEMBER OF THE
VILLEROY & BOCH GROUP

VilleroY & Boch Danmark A/S
Vallensbækvej 26-28
2605 Brøndby
Tlf. 36 70 80 55
www.gustavsberg.dk info@gustavsberg.dk