



# ARTic

---



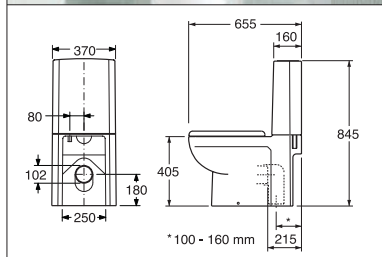
ARTic serija siūlo platų produktų pasirinkimą: baldai, praustuvai, į sieną ar į grindis montuojami unitazai. Dizainas iš pagrindų paprastas: geometrinių formų, bet tuo pačiu modernus. Kaip visada puikus dizainas eina kartu su funkcionalumu. Tiesios linijos bei lygūs paviršiai yra higieniški ir lengvai valomi. ARTic keramika gali būti užsakoma su itin glotniu paviršiumi *Ceramicplus* (C+), kuris neleidžia kauptis nešvarumams.



## Unitazai ARTic

Unitazai ARTic gali būti tiekiami su „Ceramicplus“ paviršiumi, išsamiau apie kurį galite perskaityti 4 puslapyje. Kompaktiškas pastatomas unitazas gali būti montuojamas kartu su vandens nuleidimo bakeliu tiesiogiai prie sienos. Įgilinimas užpakalinėje gaminio dalyje suteikia galimybę pratiesti komunikacijos sienoje. Modeliai 4300 ir 4310 turi paslėptą nuotaką ir lygų pagrindą vidiniam tvirtinimui prie grindų. ARTic unitazai gali būti su hidrauline „Soft-Close“ sistema, kuri užtikrina, kad Jūsų unitazo dangtis visuomet nusileistų tyliai ir lėtai.

Gaminio kodas C+  
Gaminio kodas



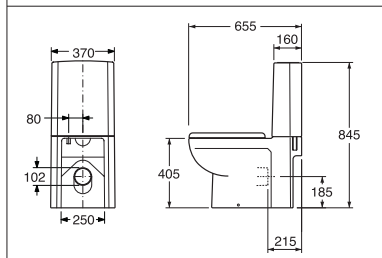
**4300 ARTic su vertikaliu nuotaku**  
Dvigubo vandens nuleidimo mechanizmas (3/6 litrai). Komplekte taip pat yra rutulinis ventilis ir lankstus vamzdelis vandens nuleidimo bakeliui prie vandentiekio prijungti.

Kieto plastiko dangtis su nerūdyjančio plieno vyriais.



GB114300301231

GB1143003R1231

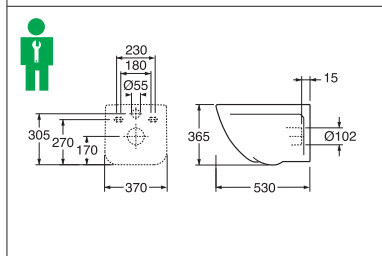


**4310 ARTic su horizontaliu nuotaku**  
Dvigubo vandens nuleidimo mechanizmas (3/6 litrai). Komplekte taip pat yra rutulinis čiaupas ir lankstus vamzdelis vandens nuleidimo bakeliui prie vandentiekio prijungti.

Kieto plastiko dangtis su nerūdyjančio plieno vyriais.



GB114310301231



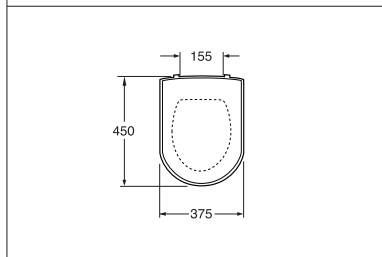
**4330 Pakabinamas unitazas ARTic.**  
Komplekte nėra vandens nuleidimo bakelio. Tvirtinant prie plonų sienų, unitazo puodas montuojamas ant tvirto rėmo (potinkinė sistema).

Kieto plastiko dangtis su nerūdyjančio plieno vyriais.



GB114330201231

GB1143302R1231



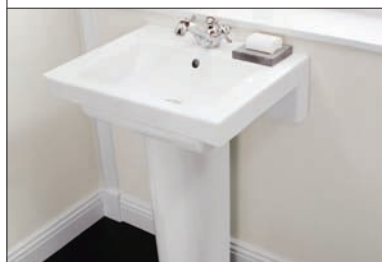
**Unitazo dangtis ARTic su Soft-Close hidrauline sistema**

Baltas

9M16S101

Juodas

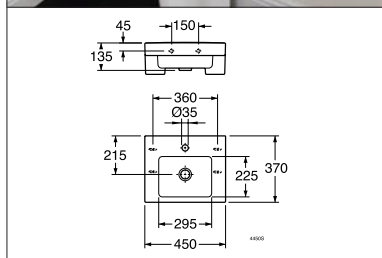
9M16S136



## Praustuvai ARTic

Praustuvai yra su keraminiiais grioveliais, paslepiančiais kronšteinus; taip pat yra angos, skirtos tvirtinti varžtais. Nepriklausomai nuo montavimo būdo, galutinis Jūsų pastangų rezultatas – kruopščiai įrengtas praustuvas, kurį lengva ir paprasta valyti. Praustuvai ARTic gali būti tiekiami su „Ceramicplus“ paviršiumi, išsamiau apie kurį galite perskaityti 4 puslapyje.

Gaminio kodas C+  
Gaminio kodas

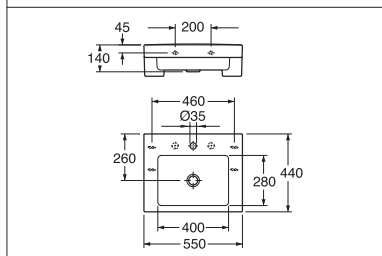


**4450 Praustuvas ARTic, tvirtinamas varžtais arba kronšteinais**

Be maišytuvo

GB1144500101

GB114450R101



**4550 Praustuvas ARTic, tvirtinamas varžtais arba kronšteinais**

Be maišytuvo

GB1145500101

GB114550R101



		<p><b>4600 Praustuvas ARTic, tvirtinamas varžtais arba kronšteinais</b></p> <p>Be maišytuvo</p> 	<p>GB114600101</p>	<p>GB114600R101</p>
		<p><b>4650 Praustuvas ARTic, tvirtinamas varžtais arba kronšteinais</b></p> <p>Be maišytuvo</p> 	<p>GB1146500101</p>	<p>GB114650R101</p>
		<p><b>4920 Koja ARTic</b> Praustuvas turi būti montuojamas tiksliai pagal kojos aukštį.</p> <p>Praustuvams 4550, 4600 ir 4650</p>	<p>GB1149200100</p>	
		<p><b>4930 Gaubtas ARTic</b></p> <p>Praustuvams 4550, 4600 ir 4650</p> <p>Dėmesio! Nedera su praustuvu, kuriame įmontuotas rankinis dušelis.</p>	<p>GB1149300100</p>	
		<p><b>4931 Gaubtas ARTic</b></p> <p>Praustuvui 4450</p> <p>Dėmesio! Nedera su praustuvu, kuriame įmontuotas rankinis dušelis.</p>	<p>GB1149310100</p>	
		<p><b>4551 Įmontuojamas praustuvas ARTic</b> Montuojamas* iš viršaus į stalviršį su išpjauta anga.</p> <p>Be maišytuvo 1145510101 114551R101</p> <p>* Atkreipkite dėmesį, kad užpakalinė praustuvo dalis turi priglusti prie sienos. Užpakalinė briauna yra be glazūros.</p> 	<p>GB1145510101</p>	<p>GB114551R101</p>
		<p><b>4601 Įleidžiamas praustuvas ARTic</b> Montuojamas* iš viršaus į stalviršį su išpjauta anga.</p> <p>Be maišytuvo 1146010101 114601R101</p> <p>* Atkreipkite dėmesį, kad užpakalinė praustuvo dalis turi priglusti prie sienos. Užpakalinė briauna yra be glazūros.</p> 	<p>GB1146010101</p>	<p>GB114601R101</p>
		<p><b>4651 Įleidžiamas praustuvas ARTic</b> Montuojamas* iš viršaus į stalviršį su išpjauta anga.</p> <p>Be maišytuvo</p> <p>* Atkreipkite dėmesį, kad užpakalinė praustuvo dalis turi priglusti prie sienos. Užpakalinė briauna yra be glazūros.</p> 	<p>GB1146510101</p>	<p>GB114651R101</p>

		<h2>Vonios kambario baldai ARTic</h2> <p>Baldai, specialiai sukurti keramikos gaminių serijos ARTic linijai. Baldai gaminami iš drėgmei atsparių MDF plokščių, dengtų lakuotu ažuolo lukštu. Durelės – be rankenėlių. Meistriškumas matomas iš detalių, tokių kaip įmontuotas papildomas apšvietimas veidrodžiuose, integruota nutekėjimo sistema ir praktiškos lentynos.</p>	
		Gaminio kodas	
		<p><b>4800 Spintelė po praustuviu ARTic</b> Tinka praustuvams ARTic 4550, 4600 ir 4650, nepriklausomai nuo to ar praustuvas tvirtinamas varžtais, ar kronšteinais. Taip pat gali būti montuojama po stalviršiu pagal individualų planą įmontuojamam praustuvui ARTic. Spintelėje yra galinė sienelė, paslepianti sifoną. Durelių lankstai yra iš kairės, o durelėse yra magnetinis pritraukėjas. Prašytume atkreipti dėmesį, kad skirtingiems nuotakų sujungimų variantams siūlomos skirtingos spintelės.</p> <p>Spintelė su lentynėlėmis ir durelių lankstais kairėje. Spintelė su lentynėlėmis ir durelių lankstais kairėje bei nuotako komplektas nutekėjimui į grindis po spintele.</p>	<p>GB714800848405</p> <p>GB714800848406</p>
		<p><b>Pakabinama spintelė 4810 ARTic</b> Pakabinama spintelė su stiklinėmis lentynėlėmis ir įmontuotu 10 W šviestuvu po apatine lentynėle. Spintelės apšvietimas patogus ir efektyvus, kaip ir erdvė po spintele. Lempų transformatorius komplektuojamas su veidrodžiu 4830. Durelės su lankstais kairėje, atidaromos laikant už apatinio krašto.</p> <p>Spintelė su dviem lentynėlėmis, durelės su lankstais kairėje ir įmontuotu šviestuvu. Durelės universalios – apertus lankstai bus dešinėje. Transformatorius, jei sieninė spintelė montuojama be veidrodžio.</p>	<p>GB714810848400</p> <p>GB8148300001</p>
		<p><b>4820 Lentynėlė ARTic su stalčiumi</b> Po lentynėle yra ištraukiamas stalčius smulkmenoms laikyti.</p> <p>Lentynėlė su stalčiumi</p>	<p>GB714820848400</p>
		<p><b>4830 Veidrodis ARTic su šviestuvu ir lentynėle</b> Veidrodis tiekiamas su šviestuvu, kuriame yra dvi halogeninės lempos, ir dviem halogeninėmis lempomis po apatine lentynėle, skirtomis efektyviam praustuvo apšvietimui. Veidrodis pritvirtintas prie plokštės. Veidrodis su 4 halogeninėmis 10 W lempomis ir transformatoriumi elektros srovei prijungti.</p>	<p>GB7148308400</p>



Daugumą modelių Jūs galite sumontuoti patys, tačiau kai kuriais atvejais gali prireikti specialistų pagalbos. Jeigu įsigyjamas gaminy pažymėtas žalios spalvos ženklu su pavaizduotu meistru, patariame kreiptis pagalbos į kvalifikuotą specialistą – santechniką, plytelių klojėją ar elektriką.



Dauguma mūsų gaminių yra su itin glotniu paviršiumi „Ceramicplus“. Ką tai reiškia? **Ceramicplus** – specialus keramikos apdorojimo būdas. Tokiu būdu apdorotas paviršius neleidžia kauptis nešvarumams, ant jo nelieka jokių naudojimo pėdsakų. Po apdorojimo paviršius yra toks tankus, kad vandens lašai negali prie jo prikibti ir nuteka žemyn. Kartu nuteka purvas, kalkės ir kitokios dalelės, kurios kitu atveju liktų ant paviršiaus. Užsilikę nešvarumai tiesiog nuvalomi drėgna šluoste ir keraminis paviršius vėl spindi anksčiau švara.



### Nepriklausomas sertifikavimas Nordic Quality

Šį kokybės sertifikatą suteikia nepriklausoma organizacija INSTA-CERT, kuri kelia neįtikėtinai aukštus reikalavimus produkcijos gamybai, jos aptarnavimui, atsarginių dalių prieinamumui, garantijoms ir pristatymo sąlygoms.

Oy Gustavsberg AB filialas., Algirdo 75, LT-03209 Vilnius, Lietuva  
Tel.: +370 5 246 0810, Faks.: +370 5 269 1620, infolt@gustavsberg.com

[www.gustavsberg.lt](http://www.gustavsberg.lt)

A MEMBER OF THE VILLEROY & BOCH GROUP